

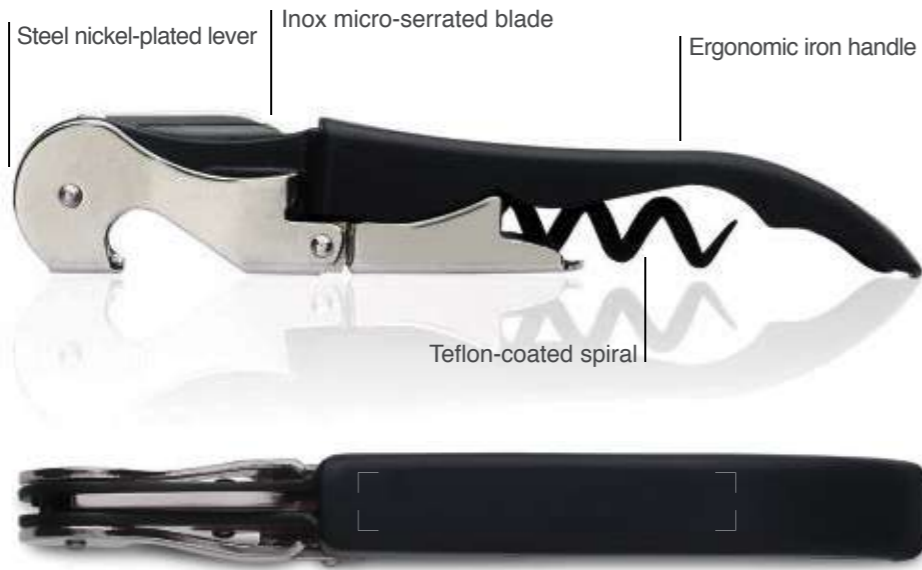


# WineTools 2019

**Pulltex<sup>®</sup> Wine Tools**  
DESIGNED AND USED BY PROFESSIONALS

	2	<b>Pulltap's</b> Corkscrew
	4	<b>Pulltap's</b> Special Models
	5	<b>Silictap's</b> Corkscrew
	6	<b>Pulltap's</b> Slider
	8	<b>ClickCUT</b> Corkscrew
	10	<b>ClickCUT</b> Special Models
	12	Special Presentations & VIP Products
	14	<b>ni-Gota</b> Full Colour
	16	<b>ni-Gota</b> & packaging options
	18	<b>Airvin</b>
	20	Pourer & Stopper
	22	Wrap Cooler
	24	Elastic Cooler
	26	Cooler Bags
	28	Ice & Water Bag
	30	Metallic Ice Bucket
	32	Light Ice Bucket
	34	Tangent Ice Bucket
	36	Vista Prima Ice Bucket
	38	Quadratta Ice Bucket
	40	Modern Ice Bucket
	42	Bicolour Ice Bucket
	44	360° Ice Bucket
	46	Vista Chilling Bowl
	48	Trapeze Chilling Bowl
	50	Silicone Wine Stopper
	52	Silicone Sparkling Wine Stopper
	54	Giro Sparkling Wine Stopper
	56	Remover & Stopper
	58	Sparkling Wine Saver
	60	<b>AntiOx Tech</b> Wine Stopper
	62	Vacuum Wine Saver
	64	FreezerBox
	65	Fridge to Go
	66	<b>Pullcaps</b>
	67	Foil Cutter
	68	Wine Menu
	69	Glass Holder
	70	Wine Bag
	71	Aprons
	72	Spittoon
	73	Spittoon
	74	Silicone Glass Identifier
	75	Wine Glasses





print area 50 x 8 mm (laser engraving / pad printing)  
other measures upon request



1:1 real size image

patented product

size: 12 x 2,2 x 1,5 cm / weight: 71 gr



4.806.01 | Black



4.806.02 | Navy Blue



4.806.07 | Water Blue



4.806.05 | Bottle Green



4.806.06 | Bamboo Green



4.806.35 | Turquoise



4.806.39 | Chocolate



4.806.03 | Wine Burgundy



4.806.04 | Fire Red



4.806.16 | Sunset Orange



4.806.14 | Sun Yellow



4.806.37 | Silver Grey

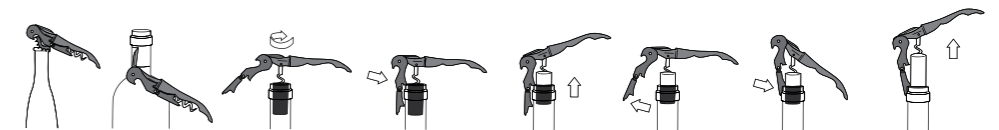


4.806.00 | White



4.806.08 | Purple

VIDEO



**Pulltap's** | Original Double Lever Corkscrew

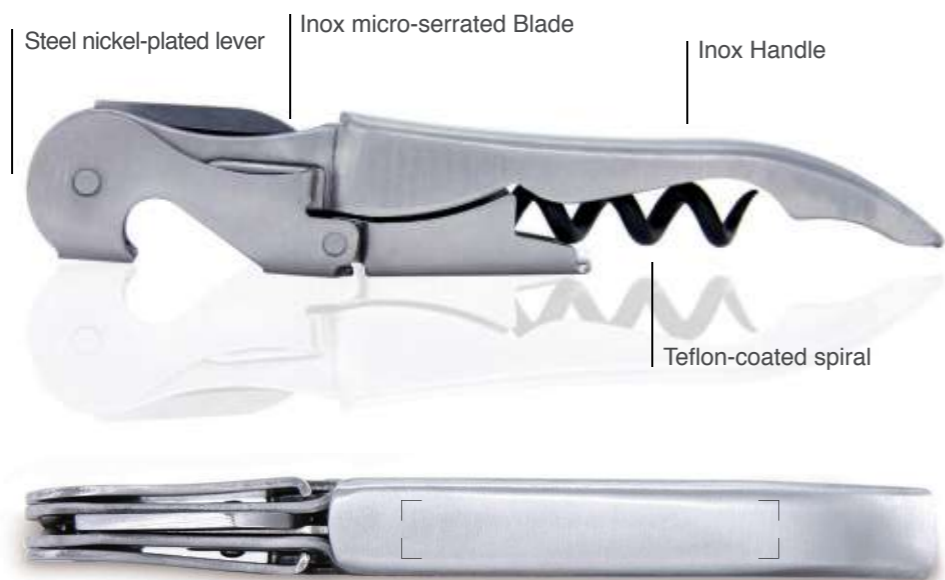
**EN** The Pulltex double lever corkscrew has revolutionized the uncorking of wine bottles. It allows pulling corks out effortlessly in two steps without breaking or damaging them. The favourite model chosen by bar & restaurant professionals. The first original double lever in the world. Material: Painted galvanized iron handle. Steel nickel-plated lever. Teflon-coated spiral.

**FR** Le double levier du Tire-bouchon Pulltex a révolutionné le débouchage. Il permet d'extraire sans effort les bouchons en deux temps, sans les tordre ni les casser. Le modèle le plus utilisé par les professionnels de la restauration. Le premier double levier au monde. Matière: Manche métal galvanisé couleur. Levier acier nickelé. Spirale téflon.

**IT** Il cavatappi Pulltex a doppia leva ha rivoluzionato il modo di stappare il vino. Permette di estrarre il tappo senza sforzo in due tempi senza romperlo o danneggiarlo. E' il modello preferito e largamente usato dai professionisti della ristorazione. E' il primo e originale a doppia leva nel mondo. Materiale: Manico di ferro galvanizzato verniciato. Leva di acciaio cromato. Spirale teflonata.

**DE** Der doppelte Hebel des Pulltex Korkenziehers hat das Weinrentkorken revolutioniert. Die Korken können ohne Kraftaufwand in zwei Stufen gezogen werden, ohne sie dabei zu beschädigen. Das meist verwendete Korkenzieher-Modell in der Gastronomie. Der erste Original-Doppelhebel Korkenzieher in der Welt. Material: Galvanisierter Metallgriff und pulverlackiert. Stahl, vernickelter Hebel. Teflon beschichtete Spirale.

**ES** La doble palanca del sacacorchos Pulltex ha revolucionado el descorche del vino. Permite extraer sin esfuerzo los corchos en dos tiempos sin romperlos ni dañarlos. El modelo de sacacorchos más utilizado por los profesionales de la restauración. El primer y original doble palanca del mundo. Material: Mango de hierro galvanizado pintado. Palanca de acero niquelado. Espiral teflonada.



1:1 real size image

patented product

size: 12 x 2,2 x 1,5 cm / weight: 70 gr

print area 50 x 8 mm  
(laser engraving / pad printing)  
other measures upon request

4.806.21 |  Inox



### Pulltap's Inox | Stainless Steel

### Pulltap's Transfer | Printed wood finish



1:1 real size image

patented product

Transfer printing  
size: 12 x 2,2 x 1,5 cm / weight: 70 gr

print area 50 x 8 mm  
(laser engraving / pad printing)  
other measures upon request

4.806.44 |  Wood printed image



under request |     CMYK  
All printed image



presentation  
carton boxes



1:1 real size image

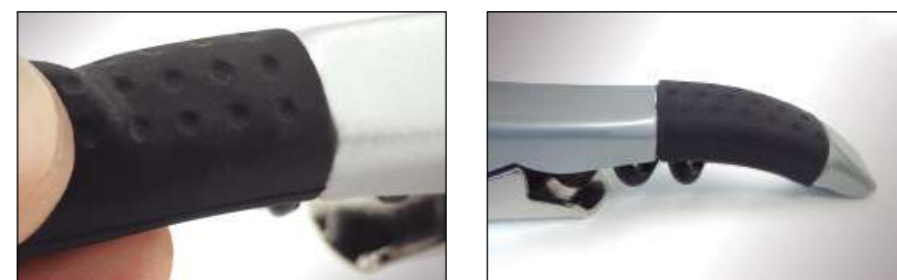
patented product

size: 12 x 2,2 x 1,5 cm / weight: 70 gr

print area 40 x 8 mm  
(laser engraving / pad printing)  
other measures upon request



### Silictap's | Silicone handle



4.810.01 |  Black



4.810.03 |  Wine Burgundy



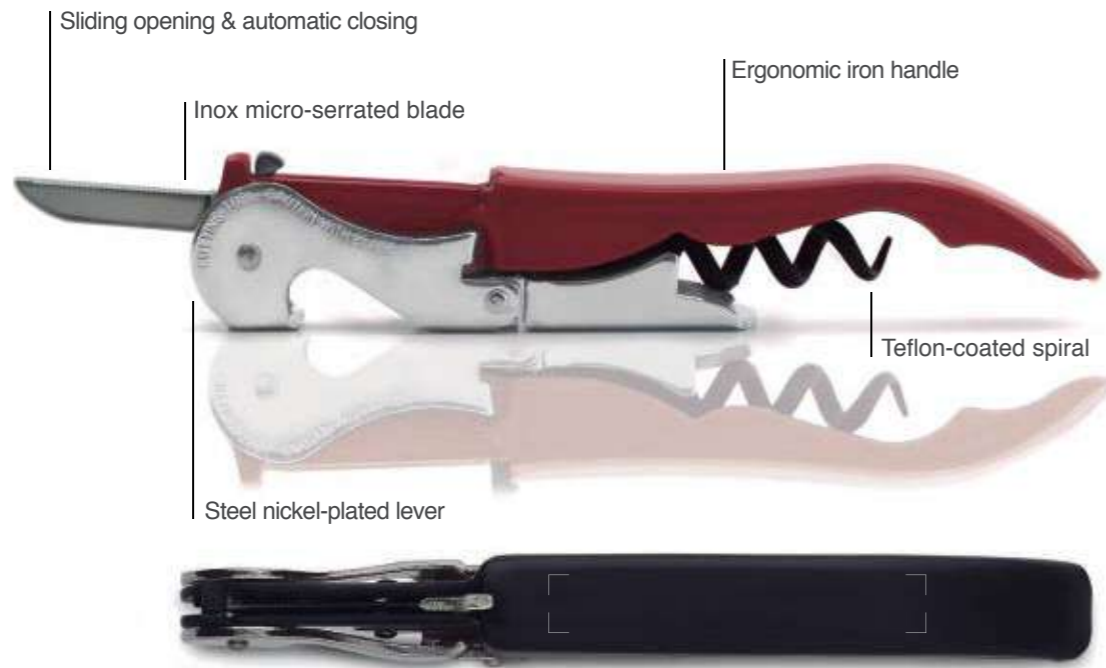
4.810.05 |  Green



4.810.09 |  Orange

VIDEO





1:1 real size image

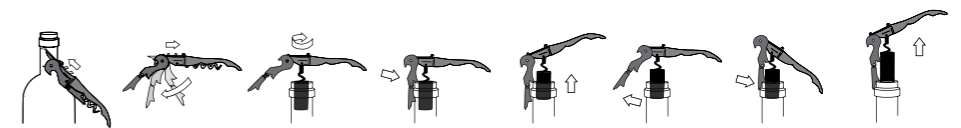
patented product

size: 12 x 2,5 x 1,5 cm / weight: 75 gr

print area 50 x 8 mm  
(laser engraving / pad printing)  
other measures upon request



VIDEO



**Pulltap's Slider | Sliding Blade**



4.808.01 | ■ Black



4.808.03 | ■ Wine Burgundy



4.808.00 | □ Satin White

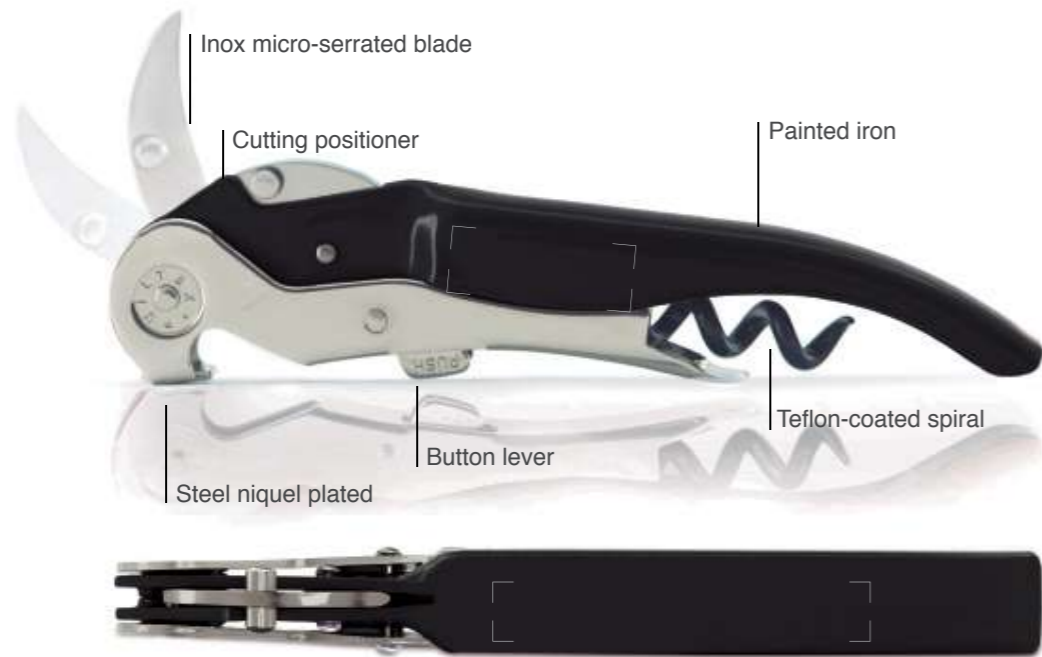
**EN** This is the first and original double lever corkscrew with a revolutionary sliding blade. Press the push button and move it upwards to release the blade. Unfold the corkscrew to return the blade to its initial position. Material: painted galvanized iron handle with plastic interior, steel nickel-plated lever, and spiral made of carbon steel protected with Dupont Teflon.

**IT** Il primo e originale a doppia leva nel mondo con il nuovo e rivoluzionario coltellino tagliacapsula automatico. E' sufficiente far scorrere il cursore in avanti per estrarre il coltellino, che ritorna in posizione di sicurezza aprendo la palanca. Materiale: Manico di ferro galvanizzato verniciato. Leva di acciaio cromato. Spirale teflonata.

**ES** El primer y original doble palanca del mundo con su nueva y revolucionaria navaja cortacapsulas automática. Desplazando su pulsador hacia la parte delantera sacaremos la navaja y al abrir la palanca ésta retorna a su posición de seguridad. Material: Mango de hierro galvanizado pintado. Palanca de acero niquelado. Espiral teflonada.

**FR** L'original & Premier double levier au monde avec un nouveau coupe-capsule rétractile, breveté. Ouverture facile du couteau, il suffit de déplacer le curseur jusqu'au buttoir et le couteau est prêt à l'emploi. En ouvrant le double levier, le couteau se rétracte automatiquement et retrouve sa position de sécurité. Matière: Manche métal galvanisé couleur. Levier acier nickelé. Spirale téflon.

**DE** Der erste Korkenzieher mit Doppelhebel der Welt mit einem revolutionären automatischen Kapseln Schneider/Messer. Indem Sie den Knopf nach oben schieben, wird das Messer automatisch in Position gebracht, um die Kapsel zu schneiden. Material: verzinktem Eisen Griff lackiert, verzinktem Stahl Hebel und Teflon-Spirale.



1:1 real size image

patented product

size: 12 x 2,9 x 1,5 cm / weight: 75 gr

print area 50 x 8 mm  
side print area 25 x 9 mm  
(laser engraving / pad printing)  
other measures upon request



4.915.01 | Black



4.915.02 | Blue Navy



4.915.24 | Water Blue



4.915.05 | Bottle Green



4.915.15 | Grass Green



4.915.19 | Violet



4.915.10 | Fuchsia



4.915.03 | Burgundy



4.915.13 | Red



4.915.09 | Orange

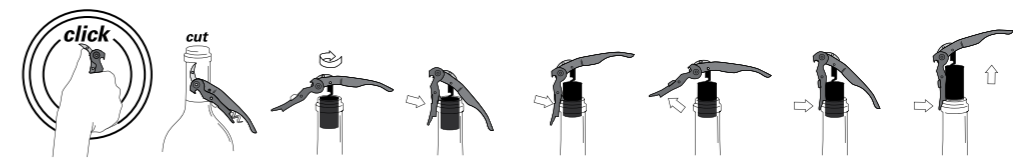


4.915.14 | Yellow



4.915.00 | White

VIDEO



ClickCut | Easy Blade opening System

**EN** Pullparrot with clickCUT system corkscrew maintains a **patented retractable double lever** that allows pulling out effortlessly even the longest corks. Furthermore, it adds a new patent to the foil cutting blade, a new patented system of opening the blade with only one finger, using only one movement, fast, easy and safe. A real revolution that will be appreciated by bar & restaurant professionals, as well as by everybody who is regularly using our corkscrews.

**FR** Pullparrot avec son système clickCUT des innovations et des améliorations techniques au service des professionnels du vin : Plus ergonomique pour une meilleure prise en main. Plus facile d'utilisation, le couteau breveté s'ouvre avec un seul doigt en 1 mouvement au lieu de 2. Plus moderne, avec ses lignes épurées. Sans oublier, son **double levier rétractile, breveté** également, qui facilite l'extraction de tout type de bouchons.

**IT** Il cavatappi Pullparrot clickCUT ha una **doppia leva retrattile brevettata** che permette di estrarre il tappo senza sforzo in due tempi, senza romperlo o danneggiarlo e in modo completamente verticale. Inoltre, il nuovo sistema brevettato permette di aprire la lama con una sola mano con un solo movimento in maniera più facile, veloce e sicura. Una vera rivoluzione per tagliare la capsula e facilitare il lavoro dei professionisti.

**DE** Pullparrot clickCUT hat den 1. Preis beim Korkenzieher-Wettbewerb von Gevrey-Chambertin in Frankreich gewonnen. Durch sein einklappbares **2-Stufen-Hebelsystem lassen** sich Korken ohne Kraftaufwand völlig vertikal in 2 Stufen ziehen, ohne sie dabei zu beschädigen. Erwiesene Effizienz für alle Arten von Verschlüssen, auch für extra lange Verschlüsse. Patentiertes versenkbares Doppelhebel-System. Verhindert das Durchstechen des Korkens. Material: Lackierte, galvanisierte Metall-Griffschale. Vernickelter Stahlhebel. Spirale beschichtet mit Teflon.

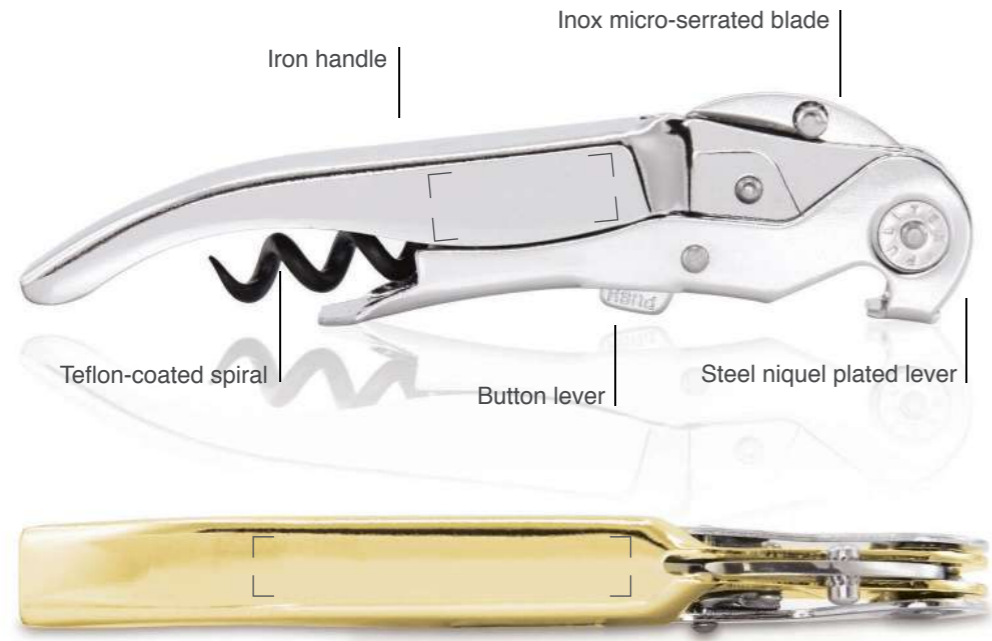
**ES** Pullparrot con sistema clickCUT mantiene el sistema de **doble palanca retráctil patentado** para la extracción vertical y sin esfuerzos de los tapones más largos. Además, añade una nueva patente a la navaja cortacápsulas. Un nuevo sistema patentado de despliegue de la navaja con un solo dedo en un solo movimiento, de manera rápida, fácil y segura. Una verdadera revolución para abrir las cápsulas del vino y facilitar el trabajo de los profesionales de la hostelería y otros usuarios habituales de nuestro sacacorchos. Una vez lo pruebe no volverá a cambiar de sacacorchos.



1:1 real size image

patented product

size: 12 x 2,9 x 1,5 cm / weight: 75 gr



print area 50 x 8 mm  
side print area 25 x 9 mm  
(laser engraving / pad printing)  
other measures upon request



### ClickCut Special | Quality finishes & Left Handed



4.915.04 | Chrome



4.915.23 | Carbon Fiber Effect



4.915.22 | Gold



4.915.40 | Wood Effect / Effet Bois



left handed spiral



4.915.18 | Black Leftie  
Under request  
(Standard in Black Corkscrew)



### ClickCut Clip | The Belt Clip suitable for ClickCut

size: 7,6 x 4 x 2,5 cm / weight: 20 gr

1:1 real size image



print area 25 x 20 mm  
other measures upon request



4.894.00 | Pure Black



## Optional Boxes | Quality presentations



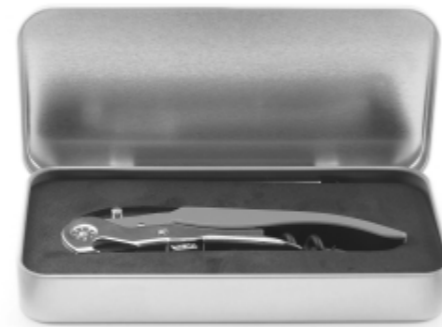
4.860.00 | Silver Foam Box  
Available for:  
ClickCut or Pulltap's Corkscrew



7.100.00 | Silver Carton Box  
Available for:  
ClickCut or Pulltap's Corkscrew



4.861.00 | Silver Foam 3pcs. Set  
· niGota  
· Wine Silicone Stopper  
· Corkscrew  
Available for:  
ClickCut or Pulltap's Corkscrew



107.514.00 | Silver Metal Box  
Available for:  
ClickCut or Pulltap's Corkscrew



4.207.00 | Wood Box  
Available for corkscrews:  
ClickCut or all Pulltap's Models



4.208.00 | Wood Box  
Available for corkscrews:  
ClickCut or all Pulltap's Models



Imitation Leather Case  
4.857.00 | Brown  
4.858.00 | Black  
Available for:  
ClickCut or Pulltap's Corkscrew



Leather Case  
4.862.00 | Brown  
4.863.00 | Black  
Available for:  
ClickCut or Pulltap's Corkscrew



Imitation Leather Case  
7.200.01 | Brown  
7.200.00 | Black  
Available for:  
ClickCut or Pulltap's Corkscrew

## Customized | VIP Products

**Pulltex®**  
wine concepts for wine lovers  
*experience*



— HAND MADE —

7.010.00

MADE WITH SWAROVSKI® ELEMENTS

4.910.00

7.007.05

7.007.00

7.007.04

7.009.00



Laser Engraving

Exclusive high quality products for your brand

request our gift collection products for your especial promotions on [www.pulltex.com](http://www.pulltex.com)





1:1 real size image  
patented product

size: 9 x 8 x 0,1 cm / weight: 2 gr



SAMPLES

5.003.00 | Full Colour



5.002.03



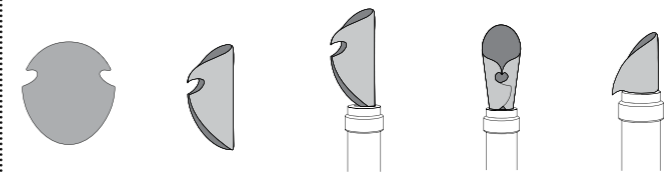
Bottle hanger

5.005.99



Cardboard envelope

VIDEO



## ni-Gota | Full Colour Printing

**EN** This PVC pourer disk makes it easy to serve wine without spilling a drop. Its unique notched design keeps it from sliding into the bottle.

rincez à l'eau claire. Personnalisation hors goulot, toujours visible aux yeux de l'utilisateur. Produit breveté.

**DE** Patentierter Weinausgiesser aus metallisierter Folie mit "Widerhacken" die das verrutschen in die Flasche verhindern..

**FR** Placé dans le goulot, le verseur coupe la goutte pour un service impeccable. Système de blocage sur goulot qui évite au stoppe goutte de glisser dans la bouteille. Réutilisable,

**IT** Questo dischetto in PVC evita alle gocce di cadere sulla tavola quando si serve il vino. Il suo design innovativo gli impedisce di scivolare dentro la bottiglia.

**ES** Lámina anti-goteo que permite servir el vino sin derramar gotas. Con freno para que no se deslice dentro de la botella..



**special**  
size for bottle  
hanger  
size: 8,9 x 7,6 cm

105.200.00 | □ Hanger

**Presentations**



5.002.03  
Bottle hanger



5.005.99  
CMYK cardboard envelope



5.001.04  
Thermosealed bag



5.007.99  
Folded cardboard



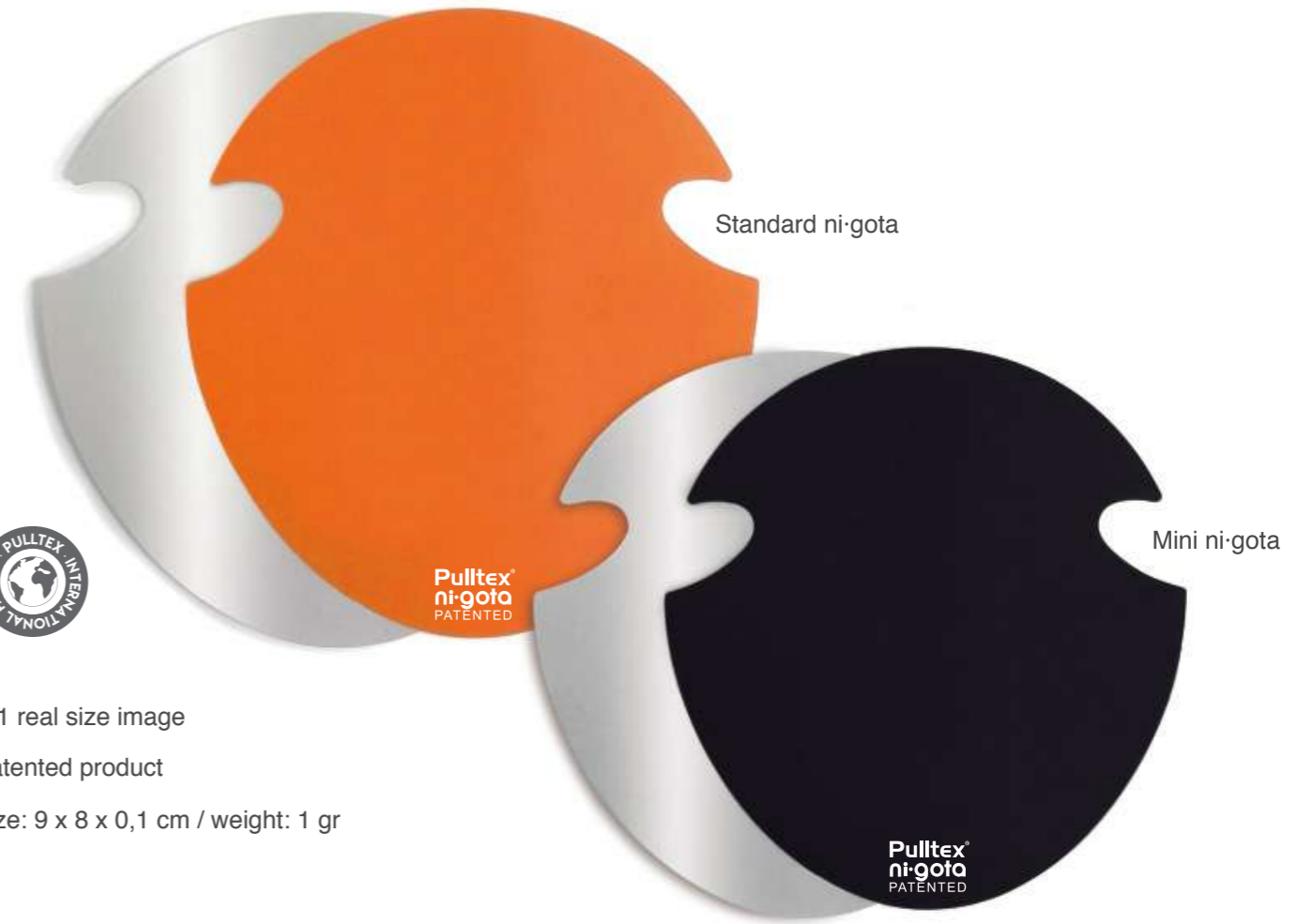
5.001.00  
PVC envelope



5.005.00  
Cardboard envelope



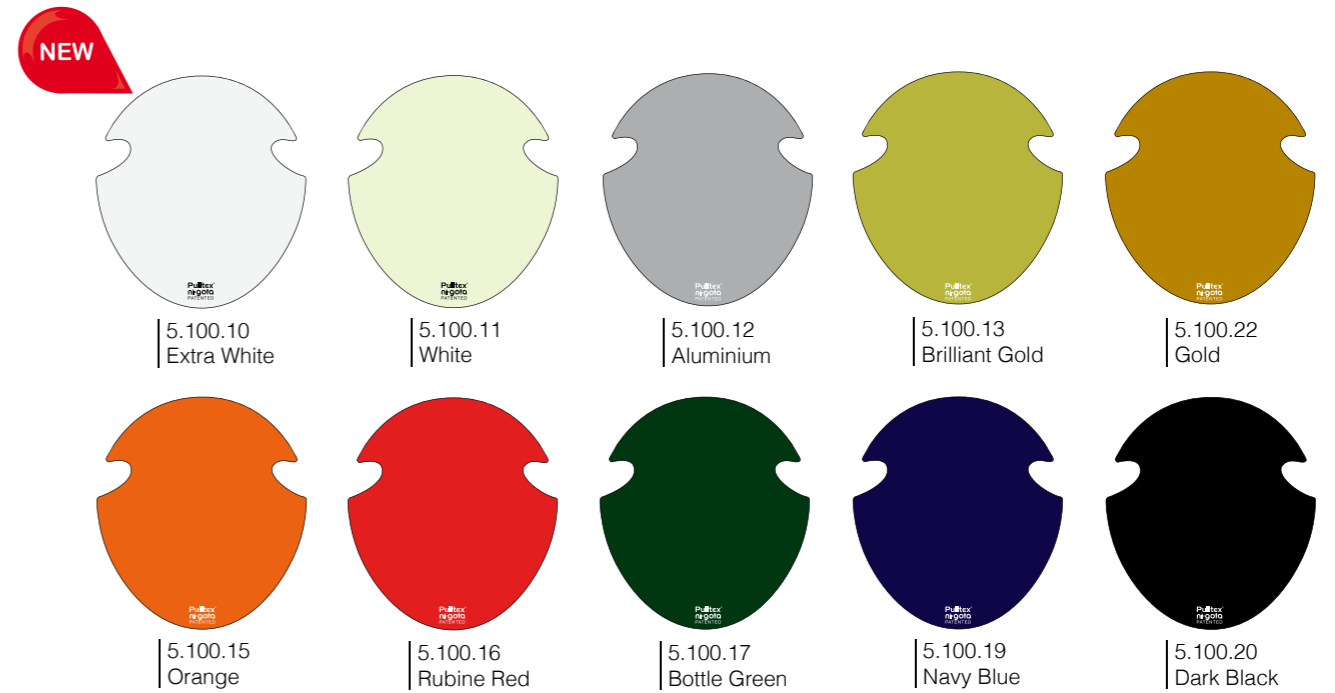
1:1 real size image  
patented product  
size: 9 x 8 x 0,1 cm / weight: 1 gr



size: 8 x 7,2 x 0,1 cm / weight: 1 gr



**ni-Gota | Matt metal finish**

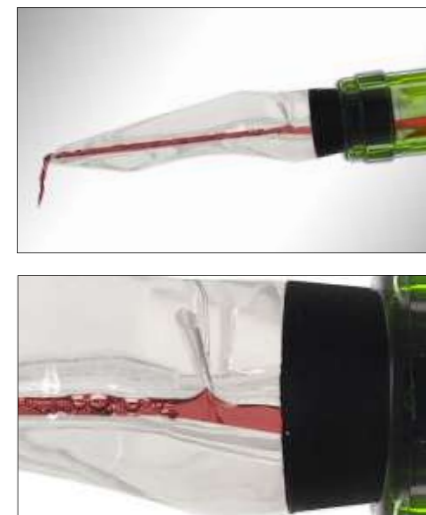


NEW

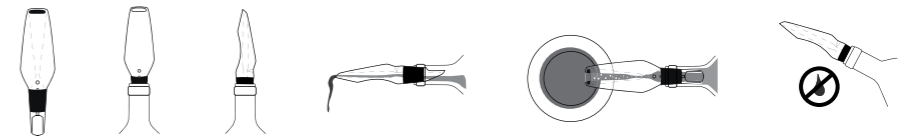
standard print area 45 x 15 mm

Aeration System

size: 13 x 2,4 x 3,8 cm  
weight: 45 gr



VIDEO



## Airvin | Wine Aerator

**EN** The new Pulltex AirVin wine aeration device allows the wine to be aerated while it is served. The wine passes through the aerator Pulltex AirVin and thanks to the internal channel design, air produces a constant flow of bubbles that aerate the wine. In addition, the oval and flat mouth allows a more slow and controlled service.

**FR** Servir tout en aérant le vin, le nouveau 2 en 1 de PULLTEX. Le verseur biseauté permet d'assurer un service élégant tout en contrôlant le débit. Le système interne d'aération permet de générer un flux de bulles en mélangeant l'air et le vin, afin de libérer les arômes.

**IT** Il nuovo dispositivo di aerazione del vino Pulltex AirVin consente di aerare il vino nel momento in cui viene servito nel

bicchiere. Quando esce dalla bottiglia, il vino passa attraverso l'interno dell'aeratore Pulltex AirVin, e, grazie alla disposizione del canale di aerazione posto dentro al dispositivo, si genera una corrente di aria interna che produce un flusso costante di bolle che arieggia il vino in quel momento. Inoltre, l'apertura ovale e piatta consente un servizio più piacevole e controllato nel bicchiere.

**DE** Mit dem neuen Pulltex AirVin-Weinaufbereitungsgerät kann der Wein im selben Moment der Belüftung belüftet werden. Mit der gleichen eleganten Bewegung, die im Glas serviert wird, durchläuft der Wein beim Verlassen der Flasche das Innere des Belüfters Pulltex AirVin und dank der Anordnung des internen Belüftungskanals des Geräts einen Strom von Innenluft, die einen

konstanten Blasenstrom erzeugt, der den Wein in diesem Moment belüftet. Darüber hinaus ermöglicht die ovale und flache Mündung einen entspannten und kontrollierten Service im Glas.

**ES** El nuevo dispositivo de aireación de vino Pulltex AirVin, permite airear el vino en el mismo momento del servicio. Con el mismo movimiento elegante de servir en la copa, al salir de la botella, el vino pasa por el interior del aireador Pulltex AirVin y gracias a la disposición del canal interno de aireación del dispositivo, se genera una corriente de aire interna que produce un flujo de burbujas constante que airean el vino en ese mismo instante. Además, la forma ovalada y plana de su boca permite un servicio más pausado y controlado en la copa.

7.848.00 |  Transparent PMMA



standard print area 50 x 12 mm

silicone &  
acrylic plastic

size: ø 2,6 x 10 cm / weight: 30 gr



7.029.01 | ■ Black    7.029.03 | ■ Burgundy    7.029.02 | ■ Blue    7.029.07 | ■ Purple    7.029.06 | ■ Orange

VIDEO



## Pourer & Stopper | No drop system

**EN** For a quality service, this stopper and pourer avoids the tablecloth to get stained. It fits all kinds of bottles.

**IT** Per un servizio di qualità, il tappo versatore evita che si macchi la tovaglia. Si adatta a tutti i tipi di bottiglie.

**ES** Para un servicio de calidad, el tapón dispensador evita que se manche el mantel y se adapta a todo tipo de botellas.

**FR** Pour un service de qualité, le verseur anti-goutte évite de tacher la nappe, le bouchon s'adapte à tout type de bouteille. Matière: Verseur acrylique + Bouchon silicone.

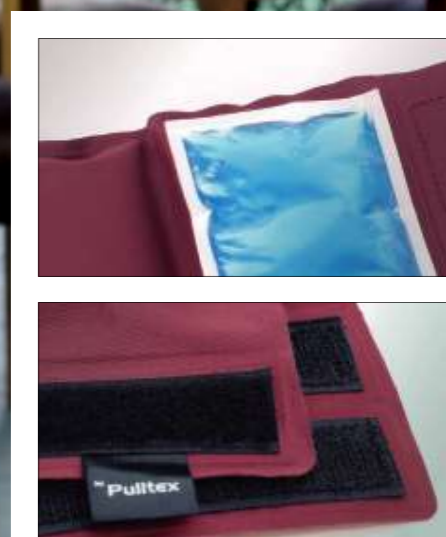
**DE** Pulltex Weinausgiesser & Verschluss in einem, servieren, ohne nachzutropfen, verhindern die verschmutzung des Tischgedecks. Der Weinausgiesser passt sich an jeden Flaschenhals an.



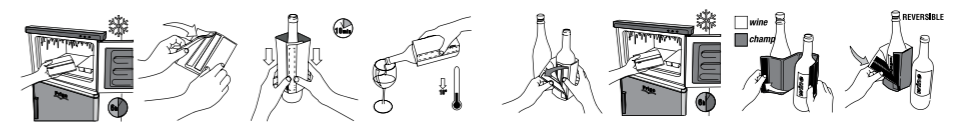
standard print area 50 x 50 mm  
 standard print area 40 x 80 mm  
 other measures upon request



size: 35,5 x 18 x 0,5 cm / weight: 296 gr



VIDEO



Wrap Cooler | Wine & Champagne

**EN** The wine cooler pad keeps wine and champagne at the ideal temperature during the meal. Store in the freezer to be ready when needed.

**FR** Refroidisseur mixte pour rafraîchir les bouteilles de vin ou d'effervescents et les conserver à la température idéale tout au long du repas. A conserver au congélateur pour être prêt à l'emploi.

**IT** Raffreddavino polivalente per raffreddare bottiglie di vino bianco e spumante quando escono dal frigo e mantenerle alla temperatura ideale durante la degustazione. Riporla nel congelatore affinché sia pronta all'uso.

**DE** Vielseitig einsetzbare Kühlmanschette zur Kühlung von Weißwein- und Sektflaschen, wenn sie aus dem Kühlschrank herausgeholt werden,

und zur Erhaltung der Idealtemperatur während der Verkostung. Bewahren Sie die Manschette im Gefrierfach auf, damit sie immer einsatzbereit ist.

**ES** Manta enfriadora polivalente para refrigerar botellas de vino blanco y de cava para su servicio en mesa y mantenerlas a la temperatura ideal durante toda la degustación. Guardar en el congelador para que esté lista cada vez que sea necesario.



7.700.00 | Satin White



7.700.01 | Night Black



7.700.02 | Dark Blue



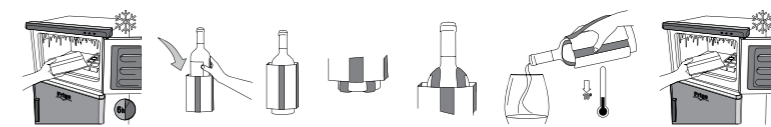
7.700.03 | Wine Burgundy



standard print area 100 x 150 mm  
size: 18 x 11 x 2,5 cm / weight: 250 gr



VIDEO



Upon request | CMYK All printed image | 7.702.01 | Night Black | 7.702.03 | Wine Burgundy | 7.702.02 | Wood Printed

**Elastic Cooler | Wine or Champagne**

**EN** This new Pulltex wine cooler design includes some important improvements when compared to other similar articles, it incorporates a sturdy handgrip system making the serving process easier and safer. The elastic strips allow inserting and removing the bottle effortlessly and provides perfect fastening. Store the cooler in the fridge before use and it will maintain your wine temperature stable during the meal. A "cool gel" inner layer and nylon tissue on both sides will guarantee a perfect performance of the cooler.

(Fabrication spéciale avec un minimum de commande, nous consulter)

**IT** Nuovo raffreddabottiglie Pulltex con impugnatura per facilitare la presa, ed elastici per assicurare il fissaggio della bottiglia all'interno del sacchetto ed evitare che la bottiglia possa scivolare fuori durante la mescita. Mantiene il freddo dalla bottiglia durante tutto il pasto. Per ottenere prestazioni ottimali devono essere conservati in freezer per essere pronti in caso di necessità. Il suo strato interno di "gel refrigerante" e finitura su entrambi i lati con tessuto di nylon, garantiscono il corretto funzionamento del prodotto.

chen Streifen ermöglichen das Einsetzen und Entfernen der Flasche mühelos und sorgen für eine perfekte Befestigung. Vor dem Gebrauch lagern Sie den Kühler im Kühlschrank um die Weintemperatur für die Verkostung stabil zu halten. Das "Kühl-Gel" in der Innenschicht, garantieren eine perfekte Leistung des Kühlers.

**FR** Le nouveau refroidisseur PULLTEX : des bandes élastiques qui permettent de fixer la bouteille à l'intérieur et une anse qui facilite la prise en main et le service. A conserver au congélateur pour être prêt à l'emploi. Le « cool gel » est associé à une matière isolante pour une fraîcheur optimale durant tout le repas. Personnalisation en quadrichromie possible

**DE** Die neue Pulltex Weinkühler-Manschette enthält einige wichtige Verbesserungen im Vergleich zu anderen ähnlichen Artikeln. Das stabile Handgriff-System, ermöglichen eine einfachere und Sichere Bedienung. Die elastis-

**ES** Nueva manta de frío Pulltex con sistema "Bottle-Save" que consta de un asa, para facilitar su agarre y cintas elásticas que garantizan la sujeción de la botella dentro de la manta incluso con la botella mojada por condensación. Se guarda en el congelador y se coloca en la botella en el momento del servicio, esta mantiene el frío de la botella salida de la nevera durante varias horas.. Su interior con capa de "Cool Gel" y el acabado en ambas caras con tela de nylon, garantizan el óptimo funcionamiento del producto. También se puede marcar en cuatricromía en la cara principal.



Magnum Bottles Size

standard print area 50 x 50 mm  
standard print area 40 x 120 mm  
other measures upon request

size: 27 x 17 x 2 cm / weight: 345 gr

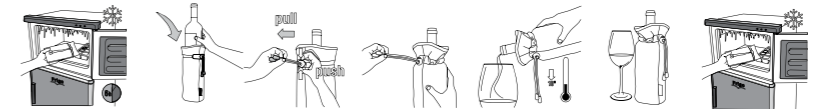
standard print area 70 x 120 mm  
size: 35 x 19,5 x 2 cm / weight: 345 gr



Cooler Gel Inside



VIDEO



for Magnum Bottles



7.830 | Gold  
Magnum Gold

7.829 | Black  
Magnum Black



7.810 | White  
Wine

7.820 | White  
Champ.



7.823 | Grape  
Champ.



7.845 | Gold  
Champ.



7.812 | Black  
Wine

7.822 | Black  
Champ.



7.821 | Red  
Champ.



7.846 | Silver  
Champ.

## Cooler Bags | Wine or Champagne

**EN** Cooler bags are used to cool down a bottle before serving or to keep it at the ideal temperature throughout the meal. Store in the freezer to be ready when necessary. The new Pulltex cooler bags combine the efficiency of the Pulltex regular coolers and new esthetic trends. It is covered with white, highly resistant tissue that makes it look elegant and fashionable, while the inner part of the cooler is covered with a black nylon material. Inside the cooler there is a "cooling gel" and insulating material that prevents spreading of the heat outside the bag. The bag is closed with a security cord in its upper part which has a double function of preventing the bottle as well as the cold coming out of the bag. Cooling bags specially designed for larger size type Magnum (1,5 l.).

**IT** Borsa raffreddavino per raffreddare le bottiglie o per mantenere il freddo della bottiglia per l'intero pasto. Va tenuto in freezer in modo che sia sempre pronto all'uso. La nuova borsa raffreddavino unisce l'efficacia delle comuni fasce refrigeranti all'estetica delle nuove tendenze. All'interno si trova uno strato di gel e di un isolante che impedisce al calore di disperdersi verso l'esterno della borsa. La borsa di chiude con una coulisse di sicurezza per evitare che la bottiglia scivoli fuori, oltre ad impedire la fuoriuscita del freddo. Borsa raffreddavino appositamente progettata per raffreddare le bottiglie di dimensioni maggiori Magnum (1,5 l.).

**DE** Kühltaschen werden verwendet um die Flasche vor dem Servieren oder während der Mahlzeit in eine ideale Temperatur zu halten. Halten Sie die Kühltasche in der Tiefkühltruhe, damit diese immer bei Notwendigkeit bereit ist zum Servieren. Die neuen Pulltex Kühltaschen, kombinieren Effizienz und passen sich an neue ästhetische Trends an. Das weiße (farbige) sehr widerstandsfähige Gewebe, besticht durch Eleganz und modisches Design. Der innere Teil der Kühltasche ist mit einem schwarzen Nylon-Material bedeckt. Im inneren eingeschweißt ist der "Kühl Gel" mit einem isolierendem Material, welches die Ausbreitung der Wärme

verhindert. Die Tasche ist mit einem Sicherheitskordel versehen und verhindert dass die Flasche beim Servieren herausfällt und dass die Kühlung verloren geht.

**ES** Bolsas de frío para enfriar botellas sobre la mesa o para mantener el frío de la botella salida de la nevera durante toda la comida. Se debe guardar en el congelador para que esté lista cuando sea necesario. Las nuevas bolsas de frío de Pulltex unen la efectividad de las mantas de frío habituales de Pulltex con la estética de las nuevas tendencias. Un acabado en tejido de alta resistencia blanco, que le confiere una imagen elegante y moderna, con un interior en nylon negro. Su interior con capa de "cool gel" y un material aislante que evita que el calor se disperse hacia el exterior de la bolsa. La bolsa se cierra por la parte superior con un cordón de seguridad para evitar que la botella salga del interior de la bolsa a la vez que evita que se escape el frío de la bolsa. Bolsas de frío especialmente diseñada para enfriar botellas de tamaño más grande tipo Magnum (1,5 l.).

**FR** Pour rafraîchir rapidement les bouteilles et les conserver à la température idéale tout au long du repas. A conserver au congélateur pour être prêt à l'emploi. Le «cool gel» associé à une matière isolante pour une fraîcheur optimale. Un design moderne et élégant pour le service. Un cordon de sécurité pour fermer le manchon et isoler le froid à l'intérieur. Pochons spécialement conçus pour refroidir des bouteilles de type Magnum.

**NEW**



standard print area 75 x 75 mm  
for 1 Bottle

standard print area 120 x 150 mm  
for 2 Bottles

other measures upon request

size 1 Bot.: 11,5 x 10,5 x 25 cm / weight: 75 gr

size 2 Bot.: 16 x 15,5 x 22 cm / weight: 140 gr



**NEW**

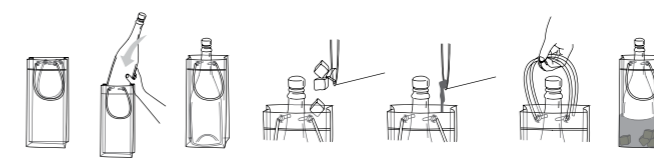


4.341.00 |  Glass Transparent 0'3 mm  
for 1 Bottle  
4.341.05 |  Glass Transparent 0'5 mm  
under request

**NEW**



4.342.00 |  Glass Transparent 0'3 mm  
for 2 Bottles  
4.342.05 |  Glass Transparent 0'5 mm  
under request



## Ice & Water Bag | Fun & Foldable

**EN** Plastic bag thermo-sealed to fill with water and ice, a fun and foldable ice bucket that facilitates its storage and transport. An elegant and casual way to serve cold wine on the table.

**FR** Sacchetto di plastica termosaldato da riempire con acqua e ghiaccio, un secchiello per ghiaccio divertente e pieghevole che ne facilita lo stoccaggio e il trasporto. Un modo elegante e casual per servire vino freddo sul tavolo.

**ES** Bolsa de plástico temo-sellada para llenar con agua y hielo, una cubitera divertida y plegable que facilita su guardado y su transporte. Una manera elegante y desenfadada de servir el vino frío en la mesa.

**IT** Pratique, en utilisant un minimum d'espace sur les tables. Pliable, donc peu encombrant pour le stockage après le service. Un outil élégant pour votre communication. Existe en 3 & 5 mm

**DE** Das aus wiederverwendbarem und wasserfestem PVC konzipierte Ice.bag®, modern und innovativ, revolutioniert das gewohnte Bild des traditionellen Eiseimers. Es ist einfach zu bedienen und kann überall frische Flaschen tragen.





**360°  
printed**

standard print area 75 x 75 mm  
standard print area 40 x 120 mm

cap.: 5 liters  
size: ø 23 x 18 cm / weight: 440 gr



4.310.00 | ■ Satin Silver  
Standard



4.310.01 | ■ Brilliant Black  
Standard

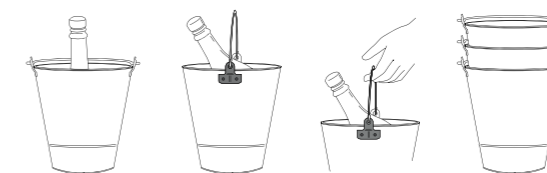


4.310.02 | ■ Printed Wood  
Standard



**360°  
printed**

Upon request | ■ ■ ■ ■ CMYK  
All printed image



## Metallic Ice Bucket | Wine & Beer

**EN** Metallic ice bucket, light, practical and resistant. Its handle allows you to carry it easily. Designed to maintain the temperature of several beer, soft drink bottles or wine bottles, it can be nested one inside another and has a very high-quality finishing.

**FR** Seau en métal, léger, pratique et résistant, le seau dispose d'une anse pour faciliter son transport. Créé pour maintenir la température de quelques bouteilles de bière, de

rafraîchissement ou vin. Pratique, il est muni d'un ouvre bouteille et dispose d'une anse pour faciliter le transport. Empilable pour un minimum d'espace.

**IT** Secchiello metallico, leggero, pratico e resistente, il secchiello dispone di un manico per facilitare il suo trasporto. Progettato per mantenere la temperatura di birra e bibite varie. È un prodotto impilabile e con rifiniture di qualità.

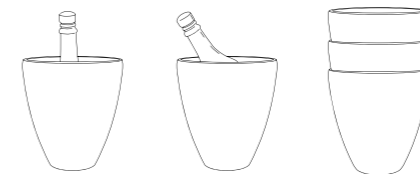
**DE** Leichter und resistenter Flaschenkühler aus Metall mit Griff für einfachen Transport. Entworfen um mehrere Bierflaschen oder andere Erfrischungsgetränke kühl zu halten.

**ES** Cubitera metálica, ligera, práctica y resistente. Dispone de un asa para facilitar su transporte. Está diseñada para mantener la temperatura de varias botellas de cerveza, refresco o vino. Es un producto apilable con unos acabados de gran calidad.



standard print area 75 x 75 mm  
 standard print area 40 x 120 mm  
 other measures upon request

size: ø 19,5 x 21 cm / weight: 410 gr  
 Material: Polystyrene (PS) / Polypropylene (PP)



## Light Ice Bucket | Light & Practical



4.304.09 | □ Glass Transparent PS



4.304.00 | □ Brilliant White PP



4.304.01 | ■ Pure Black PP

**EN** This acrylic chilling bucket is very light, practical, and strong, and is ideal for the restaurant trade. Can easily be stored nested one inside the other to conserve space.

**FR** Seau en acrylique. Léger, pratique et résistant aux changements de température. Idéal pour le service en restauration. Empilable pour un encombrement minimum.

**IT** Il secchiello di plastica acrilica, è un complemento ideale per il mondo della ristorazione. Facile da riporre, consente di essere impilato per occupare il minimo spazio.

**DE** Der Flaschenkühler aus Acryl-Kunststoff ist leicht, praktisch und resistent. Eine ideale Ergänzung für die Welt der Gastronomie. Sie sind stapelbar und leicht zu verstauen, so dass sie nicht viel Raum brauchen.

**ES** La cubitera de plástico acrílico es muy ligera, práctica y resistente, un complemento ideal para el mundo de la hostelería. Fácil de guardar y apilable una dentro de otra para ocupar el mínimo espacio.



standard print area 75 x 75 mm  
 standard print area 40 x 120 mm  
 other measures upon request

size: ø 20 x 23 cm / weight: 410 gr  
 Material: Polystyrene (PS) / Polypropylene (PP)



4.314.00 | □ Glass Transparent PS

4.314.02 | □ Brilliant White PP

4.314.01 | ■ Pure Black PP



## Tangent Ice Bucket | Light & Practical

**EN** This acrylic chilling bucket is very light, practical and strong. Easy to store and stack one inside the other to occupy minimal space. Provided with a handle in its bottom for easy carriage.

**IT** Secchiello molto leggero, pratico e resistente plastica acrilica. Facile da riporre, consente di essere impilato per occupare il minimo spazio. Ha al suo manico base per un facile trasporto.

**ES** Cubitera de plástico acrílico muy ligera, práctica y resistente. Fácil de guardar y apilable una dentro de otra para ocupar el mínimo espacio. Dispone de agarradera en su base para facilitar su transporte.

**FR** Seau en acrylique. Très léger et pratique grâce à sa poignée qui permet de saisir le seau à la base et ainsi faciliter le service.

**DE** Sehr leichter, praktischer und stister Eimer aus Acryl-Kunststoff. Ineinander stapelbar und dadurch leicht zu lagern. Verfügt über einen Griff an der Basis um den Transport zu erleichtern.

patented product

standard print area 75 x 75 mm  
standard print area 50 x 120 mm  
other measures upon request

size: 22 x 20 x 23 cm / weight: 585 gr  
Material: Polystyrene (PS)  
Polyméthyl Méthacrylate (PMMA)



## Vista Prima Ice Bucket | Elegant Design

**EN** "Vista Prima" ice bucket. One bottle capacity. Resistant to impacts and changes in temperature. Lightweight and easy to transport thanks to its handles. Its curved base allows the perfect location of the bottle inside. Manufactured in polymethyl methacrylate (PMMA) and Polystyrene (PS). Model and design registered

la vasque "Vista". Matière : Polyméthyl Méthacrylate ( PMMA ) et Polystyrene (PS). Dessin & modèle déposé.

**IT** Secchiello "VistaPrima" per 1 bottiglia. Resistente agli urti ed ai cambiamenti di temperatura. Leggero e facile da trasportare grazie ai suoi manici. La forma ovale consente il posizionamento perfetto della bottiglia al suo interno. Materiale Polimetilmetacrilato (PMMA) e Polistirolo (PS). Design registrato.

**FR** Seau "Vista Prima". Capacité 1 bouteille. Résiste aux chocs et aux changements de température. Léger et facile à porter grâce à ses 2 poignées. Sa base bombée évite aux bouteilles de glisser. Idéal pour un assortiment avec

**DE** "Vista Prima" Eiskübel. Kapazität für 1 Flasche Resistent gegen Stöße und Temperaturschwankungen. Leicht und

einfach zu transportieren Dank seiner praktischen Griffe. Durch die gebogene Basis wird eine perfekte Positionierung der Flasche ermöglicht. Hergestellt aus Polymethylmethacrylat (PMMA) und Polystyrol. Registriertes Design.

**ES** Cubitera "Vista Prima". Capacidad para 1 botella. Resistente a impactos y cambios de temperatura. Ligera y fácil de transportar gracias a sus asas. Su base curva permite la perfecta ubicación de la botella en su interior. Fabricada en Metacrilato Polimetilo (PMMA) y Polistireno (PS). Diseño y modelo registrado.



4.361.00 |  Transparent PMMA  
4.361.10 |  Transparent PS



4.361.02 |  White PMMA  
4.361.12 |  White PS



4.361.01 |  Black PMMA  
4.361.11 |  Black PS

patented product

standard print area 65 x 170 mm  
other measures upon request

size: 20 x 20 x 24 cm / weight: 600 gr  
Material: Polystyrene (PS)  
Polyméthyl Méthacrylate (PMMA)



4.362.00 |  Transparent PMMA  
4.362.10 |  Transparent PS



4.362.02 |  White PMMA  
4.362.12 |  White PS



4.362.01 |  Black PMMA  
4.362.11 |  Black PS



## Quadratta Ice Bucket | Light & Practical

**EN** Ice bucket for 1 bottle. Resistant to impacts and temperature changes. Lightweight and easy to transport thanks to its handles. Their flat faces offer a large marking space. Manufactured in polymethyl methacrylate (PMMA) and Polystyrene (PS). Model and design registered.

**FR** Seau "Quadratta". Capacité 1 bouteille. Résiste aux chocs et aux changements de température. Léger et facile à porter grâce à ses 2 poignées. Sa forme carrée offre une grande surface d'impression. Matière : Polyméthyl Méthacrylate (PMMA) et polystyrène (PS). Dessin & modèle déposé.

**IT** Secchiello Quadrato per 1 bottiglia. Resistente agli urti ed ai cambiamenti di temperatura. Leggero e facile da trasportare grazie ai suoi manici. La sua forma offre uno spazio maggiore per la personalizzazione. Materiale Polimetilmetacrilato (PMMA) e polistirolo (PS). Design registrato.

**DE** Quadratischer Eiskübel für 1 Flasche. Resistent gegen Stöße und Temperaturschwankungen. Leicht und einfach zu transportieren Dank seiner praktischen Griffe. Durch die Quadratische Form bieten sich grösse Druckflächen für Ihre Werbebotschaft. Hergestellt aus

Polymethylmethacrylat (PMMA) und Polystyrol (PS). Registriertes Design.

**ES** Cubitera para 1 botella. Resistente a impactos y cambios de temperatura. Ligera y fácil de transportar gracias a sus asas. Sus caras planas ofrecen un gran espacio de marcaje. Fabricada en Metacrilato Polimetilo (PMMA) y Poliestireno (PS). Diseño y modelo registrado.

patented product

standard print area 75 x 75 mm  
standard print area 40 x 120 mm  
other measures upon request

size: ø 21 x 24 cm / weight: 800 gr  
Material: Polystyrene (PS) / Polypropylene (PP)



4.301.02 | ■ Light Blue  
PS



4.301.03 | ■ Light Burgundy  
PS



4.301.00 | □ Translucid White  
PS



4.301.07 | ■ Light Orange  
PS



4.301.08 | ■ Flower Violet  
PP



4.301.01 | ■ Light Black  
PP



4.301.10 | ■ Pearl Silver  
PP



4.301.12 | ■ Gold  
PP



4.301.18 | ■ Baobab  
PP



4.301.19 | ■ Ebony  
PP



## Modern Ice Bucket | Contemporary Design

**EN** This acrylic chilling bucket is very light, practical and strong, and is ideal for the restaurant trade. Its elegant and innovative design has the additional function of helping to drain it easily. Can be stored nested one inside the other to conserve space.

**FR** Seau acrylique translucide ou opaque. Léger, pratique et résistant aux changements de température. Idéal pour le service en restauration. Fonctionnel, permet de déverser le contenu du seau sans éclaboussures. Design élégant et innovant. Empilable pour un encombrement minimum. Dessin & modèle déposé.

**IT** Il secchiello di plastica traslucida, molto leggero, pratico e resistente, è un complemento ideale per il mondo della ristorazione. La sua forma elegante e innovativa è anche estremamente funzionale poiché aiuta lo svuotamento del liquido al suo interno. Facile da riporre, consente di essere impilato per occupare il minimo spazio.

**DE** Der lichtdurchlässige Kunststoff-Flaschenkühler ist leicht und widerstandsfähig in der Praxis und deshalb ideal als Ergänzung für die Welt der Gastronomie. Sein schlankes Design ist

funktional und innovativ. Dadurch lässt sich die Flüssigkeit einfacher entleeren. Es ist stapelbar und einfach in der Aufbewahrung.

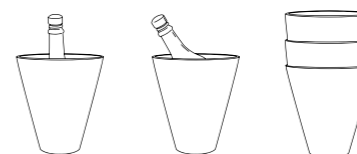
**ES** La cubitera de plástico translúcido es muy ligera, práctica y resistente, un complemento ideal para el mundo de la hostelería. Su diseño elegante e innovador además es funcional porque ayuda al vaciado del líquido de su interior. Fácil de guardar y apilable una dentro de otra para ocupar el mínimo espacio.



standard print area 75 x 75 mm  
 standard print area 40 x 120 mm  
 other measures upon request

size: ø 20,5 x 21,5 cm / weight: 500 gr  
 Material: Polystyrene (PS)

Other  
 Colours  
 Under  
 Request



4.313.00 |  White PS  
 Black PS



4.313.01 |  Black PS  
 White PS



4.313.02 |  Black PS  
 Gold PS

## Bicolour Ice Bucket | Original and Glamorous

**EN** A bucket made in two colors. The contrast between inner and outer color will highlight the bottle inside and will give more importance to the brand. Easy to store and stack one inside the other to occupy minimal space

**IT** Secchiello realizzato a due colori. La differenza di colore tra esterno ed interno mette in risalto la bottiglia, dando così maggior risalto alla marca. Facile da riporre, consente di essere impilato per occupare il minimo spazio.

so mit eine grössere Präsenz der Marke. Ineinander stapelbar und dadurch leicht zu lagern.

**FR** Modèle original, Bicolore. Sa base étroite occupe peu de place sur la table. Empilable pour un encombrement minimum.

**DE** Eimer zwei farbig entworfen um das Produkt hervorzuheben. Der Unterschied der Innen- und Aussenfarbe bringt die Visualisation der Flasche zur Geltung und ermöglicht

**ES** Cubitera realizada en dos colores para resaltar el producto, la diferencia de color exterior-interior resalta la visualización de la botella, ofreciendo una mayor presencia de marca. Fácil de guardar y apilable una dentro de otra para ocupar el mínimo espacio.



size: ø 20,5 x 23 cm / weight: 350 gr  
Material: Polystyrene (PS)



4.309.01 | ■ Pure Black  
■ ■ ■ CMYK  
All printed image

4.309.02 | ■ Brilliant White  
■ ■ ■ CMYK  
All printed image

Other  
Colours  
Under  
Request



### 360° Ice Bucket | Improved Display Brand

**EN** This ice bucket made of transparent acrylic plastic is very light, practical and strong. It is suitable for the restaurant trade. Its entire surface can be printed with excellent photographic quality and it can be easily stored nested one inside the other to save space.

**FR** Seau en acrylique. Léger et résistant aux changements de température. Idéal pour le service en restauration. Ce seau permet également un marquage 360° pour une mise en valeur de votre communication. Empilable pour un minimum d'encombrement.

**IT** Il secchiello di plastica acrilica, assai leggero, pratico e resistente, è un complemento ideale per il mondo della ristorazione. Questo secchiello dà la possibilità di essere stampato con qualità fotografica su tutta la superficie esterna. Facile da riporre, consente di essere impilato per occupare il minimo spazio.

**DE** Kunststoffeimer sehr leicht, praktisch und langlebig aus transparentem Acryl. Dieser Kühl-Eimer bietet die Möglichkeit, diesen mit fotografischer Qualität zu bedrucken und somit seine gesamte Außenfläche Ihnen dient Ihre Botschaft

modern und elegant zu präsentieren. Leicht zu lagern und stapelbar.

**ES** Cubitera de plástico acrílico transparente muy ligera, práctica y resistente. Un complemento ideal para el mundo de la hostelería. Esta cubitera ofrece la posibilidad de ser impresa con calidad fotográfica y en la totalidad de su superficie externa. Fácil de guardar y apilable una dentro de otra para ocupar el mínimo espacio.





standard print area 160 x 80 mm  
other measures upon request

size: 45 x 29 x 24 cm / weight: 1400 gr  
Material: Polystyrene (PS) / Polyméthyl Méthacrylate (PMMA)



4.360.00 |  Transparent PMMA



4.360.10 |  White PS



4.360.01 |  Black PMMA



## Vista Chilling Bowl | For 5/6 Bottles

**EN** The oversized "Vista" transparent chilling bowl is the biggest chiller in the collection, with a six bottle capacity. Its innovative and up-to-date design includes a drain for emptying the bowl, two lateral handles for a better grip. Material: highly resistant and transparent.

**FR** Vasque "Vista". Capacité maxi : 6 bouteilles. Résiste aux chocs et aux changements de température. Légère et facile à porter grâce à ses 2 poignées. Sa base bombée évite aux bouteilles de glisser.

**IT** La spumantiera "Vista" è la più grande della collezione, con una capacità fino a 6 bottiglie. La sua forma attuale ed innovativa prevede due manici laterali per un agevole trasporto. Materiale: Poliméthyl Méthacrylate ( PMMA – per trasparente e nero ), Polystyrene (per bianco).

**DE** Eiseimer-Flaschenkühler "Vista" aus durchsichtigem Kunststoff „surling“. Zeitgenössisches und funktionelles Design in "V" Form für 6 Flaschen. Der Flaschenkühlerboden ist nach Innen gewölbt, um das Hineinrutschen der

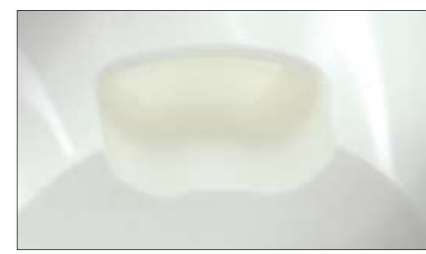
Flasche zu verhindern. Hochwertiges Material resistent gegen Schläge und thermische Einwirkungen. Leicht mit seinen zwei Seitengriffen zu tragen.

**ES** La cubitera "Vista" gigante esta realizada en plástico transparente y es la cubitera más grande de la colección, con capacidad para 6 botellas. Su diseño innovador y actual incluye dos asas en los laterales para una mayor sujeción. Material: Plástico de alta transparencia y resistencia.



standard print area  
100 x 160 mm  
other measures upon request

size: 39 x 39 x 25 cm  
weight: 960 gr  
Material: Polystyrene (PS)



4.311.01 | ■ Black PS



4.311.02 | □ White PS



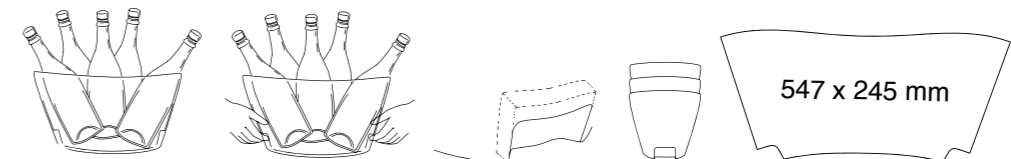
4.311.00 | □ Transparent PS



Other Colours Under Request

**360° printed**

4.311.10 | □ Brilliant White  
■ CMYK  
All printed image



547 x 245 mm

## Trapeze Chilling Bowl | For 4/5 Bottles

**EN** Chilling Bowl with capacity for up to 4 bottles, its entire surface can be printed with excellent photographic quality. Its innovative and simple design enables simultaneous chilling of several bottles. A handle on each side for easy carriage. Made of highly resistant plastic.

**FR** Vasque 4 bouteilles, permet également un marquage 360°. Design ergonomique. Très légère et pratique grâce à ses 2 poignées qui permettent de saisir la vasque à la base et ainsi faciliter le service.

**IT** Spumantiera capacità 4 bottiglie con stampa quadricromia 360°. Il suo design innovativo e dalle linee semplici lo rendono un metodo molto attraente di esposizione e conservazione di più bottiglie contemporaneamente. Ha due manici laterali per una presa migliore. Realizzato in plastica ad alta resistenza.

**DE** Eimer mit Platz für bis zu 4 Flaschen. Sein innovatives Design verwandelt den Eimer in einer attraktiven Methode für die Exposition und Aufbewahrung von mehreren Flaschen gleichzeitig. Die zwei

Griffe an den Seiten gewähren einen besseren Halt. Hergestellt aus Kunststoff mit hoher Resistenz.

**ES** Cubitera con capacidad para 4 botellas con impresión 360° en cuatricromía. Su diseño innovador y de líneas simples la convierten en un atractivo método de exposición y conservación de varias botellas al mismo tiempo, dispone de dos agarraderas en los laterales para una mejor sujeción. Realizada en plástico de alta resistencia.



top print area ø 25 mm

1:1 real size image  
patented product

size: ø 4 x 2,6 cm / weight: 20 gr  
Material: Platinum Silicone



4.505.04 | Sun Yellow



4.505.06 | Sunset Orange



4.505.03 | Wine Burgundy



4.505.10 | Pure Red



4.505.07 | Flower Violet



4.505.05 | Grass Green



4.505.08 | Bottle Green



4.505.09 | Dark Blue



4.505.01 | Pure Black

### VIDEO



## Silicone Wine Stopper | Hermetic closure

**EN** Silicone stopper for wine. Its patented inner shape, together with silicone natural adherence, produce a vacuum area within the bottle neck. Easy to open by pulling it out and close by pushing. The closure is totally hermetic and the bottle is completely sealed regardless of its position.

**FR** Bouchons en silicone spécialement conçus pour les vins. Le bouchon assure une conservation optimale après ouverture. Permet de boucher et de déboucher sans effort. La fermeture est totalement hermétique, quelle que soit la position de la bouteille. Système breveté. Personnalisable.

**IT** Tappo in silicone per vini fermi. La sua forma interna brevettata, insieme

all'aderenza naturale del silicone, produce una area di aspirazione all'interno del collo della bottiglia. Esso mantiene i vini per lungo tempo. La chiusura è totalmente ermetica e la bottiglia risulta completamente sigillata in qualunque posizione.

**DE** Silikon-Weinverschluss. Die patentierte Innenform des Verschlusses passt sich dem Flaschenhals an und verursacht einen Vakuumbereich innerhalb des Flaschenhalses und konserviert den Wein für eine längere Zeit. Der Verschluss versiegelt die Flasche hermetisch und verhindert den Flüssigkeitsverlust in jeder Position. Leicht in der Anwendung durch drücken oder ziehen.

**ES** Tapón de silicona para vinos. La forma interior patentada junto con la adherencia natural de la silicona hacen un cierre hermético en el cuello de la botella que permite conservar el vino durante más tiempo. Fácil de abrir y tapar, basta con tirar o presionar. El cierre es totalmente hermético y la botella no pierde líquido en ninguna posición.



size: ø 4,7 x 3,1 cm / weight: 35 gr

1:1 real size image  
patented product

size: ø 4,7 x 3,1 cm / weight: 35 gr  
Material: Platinum Silicone

top print area ø 25 mm  
max: 2 atm



4.504.04 | Sun Yellow



4.504.06 | Sunset Orange



4.504.03 | Wine Burgundy



4.504.10 | Pure Red



4.504.07 | Flower Violet



4.504.05 | Grass Green



4.504.08 | Bottle Green

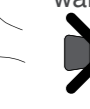
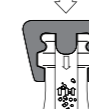
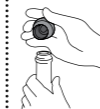


4.504.09 | Dark Blue



4.504.01 | Pure Black

### VIDEO



warning

## Sparkling Wine Stopper | Silicone Hermetic Closure

**EN** Silicone stopper for sparkling wine. Its patented inner shape, together with silicone natural adherence, produce a vacuum area within the bottle neck which prevents the evaporation of the carbon dioxide. It keeps the sparkling wine fizzy for a longer time. Easy to open by pulling it out and close by pushing. The closure is totally hermetic and the bottle is completely sealed regardless of its position.

**IT** Tappo in silicone per vini frizzanti e spumanti. La sua forma interna brevettata, insieme all'aderenza naturale del silicone, produce una area di aspirazione all'interno del collo della bottiglia che previene l'evaporazione del diossido di carbonio. Esso mantiene i vini con le bollicine, frizzanti per lungo tempo. La chiusura è totalmente ermetica e la bottiglia risulta completamente sigillata in qualunque posizione.

**ES** Tapón de silicona para vinos espumosos en botella tipo Champagne. La forma interior patentada junto con la adherencia natural de la silicona hacen un cierre hermético en el cuello de la botella que evita la salida del carbónico, conservando el vino espumoso durante más tiempo. Fácil de abrir y tapar, basta con tirar o presionar. El cierre es totalmente hermético y no pierde líquido en ninguna posición de la botella.

**FR** Bouchons en silicone spécialement conçus pour les vins pétillants. L'adhérence naturelle du silicone permet d'éviter l'évaporation du gaz carbonique. Le bouchon assure une conservation optimale de l'effervescence, après ouverture. Permet de boucher et de déboucher sans effort. La fermeture est totalement hermétique quelle que soit la position de la bouteille. Système breveté. Personnalisable. Nous pouvons également insérer sur les bouchons vos plaques de muselet personnalisées.

**DE** Silikon-Sektverschluss. Eine patentierte innere Form, zusammen mit Silikonkautschuk-Einhaltung, ein Vakuum innerhalb des Flaschenhalses, welche die Verdunstung des Kohlendioxid verhindert. Es hält den Sekt Kohlensäure für längere Zeit. Einfach durch Herausziehen öffnen und zu schließen, indem Sie. Der Verschluss ist völlig hermetisch und die Flasche ist völlig unabhängig von seiner Position versiegelt.



to open



to lock

**NEW**

hermetic closure sealed  
100% save  
easy to use



top print area:  
pad printing ø 25 mm  
Polyurethane resin stickers ø 30 mm



1:1 real size image

size: ø 4 x 4,7cm / weight: 35 gr  
Material: ABS / silicone / aluminum alloy ring



4.525.02 | □ White / Silver

4.525.00 | □ White / Gold



4.525.01 | ■ Black



Standard Thermosealed Bag



4.525.10 | ■ Gold

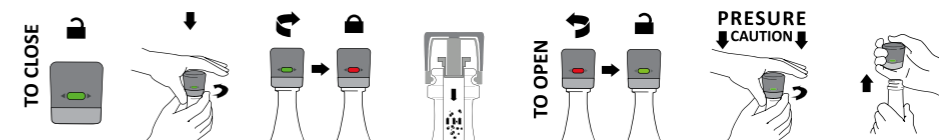


4.525.11 | ■ Silver



Optional Carton Box

VIDEO



## Giro Sparkling Wine Stopper | Safe Closing System

**EN** Stopper with hermetic silicone interior suitable for Prosecco, Sparkling Wine, Champagne and Cava. The natural adhesion of the silicone creates a hermetic seal on the neck of the bottle that prevents carbon dioxide outflow, keeping the sparkling wine for longer. Easy opening and closing system, just press and turn. The system of closing with balls guarantees the hermetism of the piece and avoids that this leaves dismissed by causes of pressure. The stopper allows to keep the bottle in any position.

**IT** Tappo in plastica con interno in silicone per garantire la chiusura ermetica, indicato per vini frizzanti e spumanti. La sua forma interna, insieme all'aderenza naturale del silicone, produce un'area di aspirazione all'interno del collo della bottigliache previene l'evaporazione del diossido di carbonio. Il sistema di chiusura di giro garantisce la chiusura ermetica ed impedisce che il tappo salti, e la bottiglia risulta completamente sigillata in qualunque posizione.

**ES** Tapón de plástico con interior hermético realizado en plástico y silicona para vinos espumosos en botella tipo Champagne. La adherencia natural de la silicona crea un cierre hermético en el cuello de la botella que evita la salida del carbónico, conservando el vino espumoso durante más tiempo. Fácil de abrir y tapar, basta con presionar y girar. El sistema de cierre con bolas garantiza el hermetismo de la pieza y evita que este salga despedido por causas de presión. Podemos conservar la botella en cualquier posición.

**FR** Nouveau bouchon en PVC pour les crémants et les champagne. Totalement hermétique, par l'adhérence naturelle du silicone qui permet d'éviter l'évaporation du gaz carbonique et de conserver la bouteille sous pression. Le nouveau système de fermeture à billes facilite le service : ¼ de tour pour le rebouchage ( voyant rouge ), ¼ de tour pour le débouchage ( voyant vert ).

**DE** Deckel aus Silikon mit hermetischem Inneren für Schaumweine in Champagner ähnlichen Flaschen. Die natürliche Haftung des Silikons kreiert einen Unterdruck in den Flaschenhals, der die Freisetzung von Kohlenstoff verhindert, wobei Aroma und Geschmack des Schaumweins länger erhalten bleiben. Leicht zu öffnen und zu schliessen. Der Gewindeverschluss-System verhindert ein Ausstossdruck des Deckels und garantiert somit eine sorglose Öffnung. Die Flasche kann in jeder Position aufbewahrt werden.



1:1 real size image  
patented product

size: 7 x 4,6 x 3,9 cm / weight: 65 gr  
Material: ABS / Iron



side print area 20 x 30 mm  
side print area 10 x 50 mm  
other measures upon request



4.522.03 | Wine Burgundy



4.522.05 | Bottle Green



4.522.01 | Pure Black

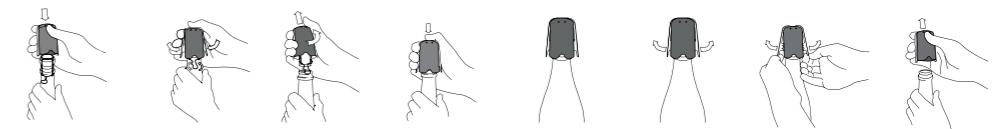


4.522.07 | Pure Violet



4.522.06 | Sunset Orange

VIDEO



## Remover & Stopper | For Sparkling Wine

**EN** Remove champagne corks easily and effortlessly. Functions as a stopper once the bottle is open.

**IT** Facilita l'estrazione del tappo di spumante senza rischi e senza sforzo. Si utilizza come tappo della bottiglia una volta aperta.

**ES** Facilita la extracción del corcho del cava sin riesgos y sin esfuerzo. Actúa como tapón de la botella una vez abierta.

**FR** La pince permet un débouchage sans effort des crémants et des champagne, le bouchon assurant une conservation optimale. Produit breveté.

**DE** Erleichtert gesicher das Entkorken von Sekflaschen ohne Mühe. Benutzung als Öffner und Verschluss zugleich.



top print area ø 30 mm  
other measures upon request



side print area 10 x 35 mm  
other measures upon request

1:1 real size image  
patented product

size: ø 4,6 x 6,6 cm / weight: 60 gr  
Material: ABS



4.500.06 | ■ Sunset Orange



4.500.01 | ■ Pure Black

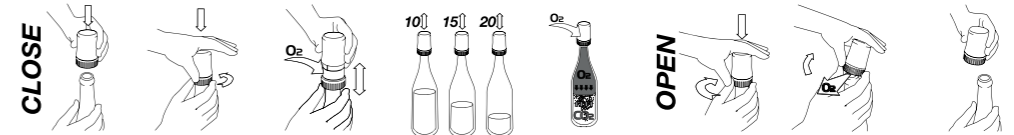


4.500.05 | ■ Bottle Green



4.500.02 | ■ Navy Blue

### VIDEO



## Sparkling Wine Saver | Maintains Pressure & Efervescence

**EN** Stopper and vacuum saver that maintains pressure inside the bottle once it has been opened, preserving the effervescence and flavours of the sparkling wine. Instructions for use: To close, place the stopper on the lip of the bottle and press hard to insert its inner part into the bottleneck. Then turn the rotating ring in the lower part of the stopper to the lock position, and pump up to inject air. To open, place one hand on the stopper to prevent it from being expelled due to the pressure, while turning the rotating ring back to the open position with the other hand. Keep out of reach of children.

**FR** Bouchon et pompe à pression pour maintenir l'effervescence des vins pétillants et conserver les arômes des bouteilles entamées. Fermer: Poser le bouchon sur le col de la bouteille en exerçant une pression afin de pouvoir tourner la bague sur le cadenas fermé. Pomper pour remettre la pression. Ouvrir: Mettre une main au-dessus du bouchon pour éviter qu'il ne soit projeté lors de l'ouverture. Avec l'autre main, tourner

la bague sur le cadenas ouvert. Ne pas laisser à la portée des enfants. Produit breveté.

**IT** Tappo e pompetta due in uno che mantiene la pressione e l'effervescenza delle bollicine e che conserva il sapore dopo che si è aperta la bottiglia. Chiudere: mettere il tappo sulla bottiglia e spingere con forza per inserire la parte di gomma nella bottiglia. Contemporaneamente ruotare la parte girevole e fissarla al punto di chiusura. Aprire: mettere la mano sopra il tappo al fine di evitarne l'espulsione e con l'altra mano ruotare la parte girevole fino alla posizione di apertura.

**DE** Verschluss mit Luftpumpe, um den Druck im Innern der Sektflasche zu erhalten und somit die Kohlensäure und die Aromen in den geöffneten Flaschen zu konservieren. Bedienung: Schließen: Bringen Sie den Verschluss auf der Flasche an und drücken Sie ihn mit Kraft an, damit er gut im Flaschenhals sitzt. Anschließend drehen

Sie den unteren Ring in die geschlossene Position. Befeuchten Sie den Verschluss, wenn Sie Luft in die Flasche drücken. Öffnen: Halten Sie die Hand über den Verschluss, um zu vermeiden, dass er durch den Druck herausspringt und drehen Sie den unteren Ring in die geöffnete Position. Die Flasche ausserhalb der Reichweite von Kindern aufbewahren.

**ES** Tapón y bomba de aire para mantener la presión en el interior de la botella de cava y conservar la efervescencia y los aromas de las botellas destapadas. Modo de empleo: Para cerrar: poner el tapón sobre la botella y presionar con fuerza para que entre bien en el cuello. A continuación girar el aro inferior hacia la posición de cerrado. Bombear para inyectar aire. Para abrir colocar la mano sobre el tapón para evitar que la presión lo expulse y girar el aro inferior hacia la posición de abierto. No dejar al alcance de los niños.

1:1 real size image

patented product



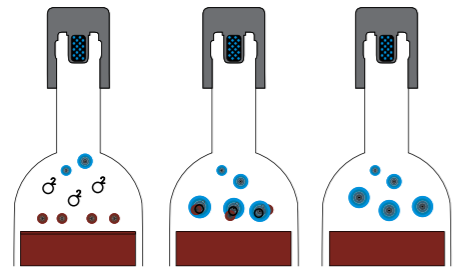
top print area ø 25 mm



104.510.01 | ■ Pure Black



size: ø 3,8 x 4,4 cm / weight: 35 gr  
Material: ABS / Silicone / Active Carbon



AntiOx Stopper reaction inside the bottle

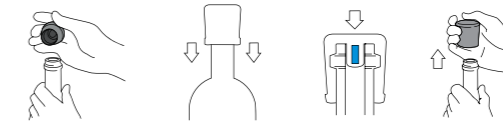
Day 1 2 3 4 5 6 7 8 9 10

AntiOx									
Vacuum Systems									
Cork & stoppers									

10 days preserving all the organoleptic characteristics



VIDEO



## AntiOxTech | AntiOxidation Carbon Filter

**EN** The AntiOx Stopper is provided with a device in its inner part including a patented revolutionary system of avoiding the oxidation of the wine inside the bottle. Once a wine bottle is closed with the AntiOx Stopper, the oxidation of wine is interrupted and the oxygen is no longer associated to the wine. Therefore, it is neither producing acetic acid nor damaging the wine. Unpleasant smell and vinegar taste wine are thus avoided. For optimal performance, please keep the bottle in vertical position. In this new model, the position and aeration of the carbon filter is improved for better performance.

**IT** Il Tappo AntiOx antiossidante e' fornito di un dispositivo al suo interno composto da un sistema rivoluzionario brevettato che evita l'ossidazione del vino all'interno della bottiglia. Una volta che la bottiglia di vino viene chiusa con il nuovo tappo AntiOx, l'ossidazione del vino si interrompe: il vino non rimane più a contatto con l'ossigeno e non viene piu' prodotto l'acido acetico che danneggia il vino. Per un ottimo funzionamento mantenere la bottiglia in posizione verticale. In questo nuovo modello viene migliorata l'ubicazione e la ventilazione del filtro per un miglior rendimento.

**ES** El tapón AntiOx contiene en su interior un filtro de carbono activo, especialmente formulado y patentado para evitar la oxidación del vino dentro de la botella. Una vez tapado el vino con el tapón AntiOx, el proceso de oxidación se detiene dentro de la botella y el oxígeno deja de asociarse con el vino para formar ácido acético y dañarlo. De esta manera se evitan el desagradable olor y sabor avinagrado. Para un funcionamiento óptimo mantener la botella en posición vertical. En este modelo se mejora la ubicación y ventilación del filtro para un mejor rendimiento.

**FR** Le bouchon AntiOx permet de conserver le vin d'une bouteille entamée. Le principe breveté repose sur un charbon actif qui inhibe l'effet oxydant de l'oxygène sur le vin. Plus besoin de pomper, il suffit simplement de boucher la bouteille. Le bouchon AntiOx évite ainsi la formation d'acide acétique qui détériore le vin en lui donnant la désagréable odeur et saveur du vinaigre. Pour une utilisation optimale, maintenir la bouteille en position verticale. Nouveau système de filtre pour une ventilation optimale.

**DE** Der AntiOx Stopper-Verschluss ist mit einem revolutionären, patentierten System ausgestattet, welches verhindert, dass der Wein im Flascheninneren oxidiert. Sobald der Wein mit dem AntiOx-Deckel verschlossen ist, wird der Oxidationsprozess in der Flasche aufgehalten, dem Wein wird kein Sauerstoff mehr zugeführt, es wird keine Essigsäure mehr produziert. Die Entfaltung unangenehmen Essiggeruchs und -geschmacks wird verhindert, Aroma und Geschmack des Weins bleiben erhalten.





top print area  $\varnothing$  35 mm  
other measures upon request



side print area 10 x 60 mm  
other measures upon request

1:1 real size image  
patented product

made in ABS / Iron

size:  $\varnothing$  4,7 x 10 cm / weight: 70 gr  
Material: ABS



4.502.00 | Satin White



4.502.03 | Wine Burgundy



4.502.05 | Bottle Green



4.502.01 | Pure Black



4.502.02 | Dark Blue



4.502.07 | Pure Violet

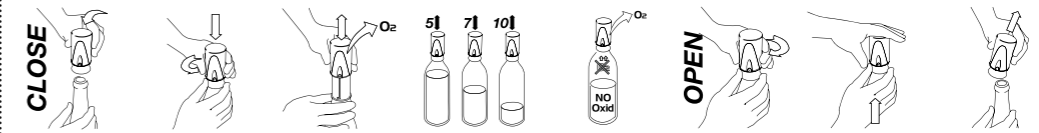


4.502.06 | Sunset Orange



4.502.11 | Pure Red

VIDEO



## Wine Saver | Wine Pump & Stopper

**EN** The contact of the oxygen with the wine makes it oxidize easily once the bottle is opened. Within a few hours the wine gets spoiled. The Wine Saver takes the air out of the bottle preserving the wine for several days. It is used as a stopper as well.

**FR** L'oxygène accélère l'oxydation du vin des bouteilles entamées et le détériore en quelques heures. La pompe permet d'extraire l'oxygène de la bouteille, le bouchon assurant une conservation optimale des arômes durant plusieurs jours. Produit breveté.

**IT** L'ossigeno accelera l'ossidazione del vino una volta aperta la bottiglia e ritappata e lo deteriora dopo poche ore. La pompetta salvavino permette di estrarre l'ossigeno dalla bottiglia, fa da tappo e garantisce una conservazione ottimale delle caratteristiche del vino per diversi giorni.

**DE** Der Sauerstoff beschleunigt die Oxidation des Weines in geöffneten und wiederverschlossenen Flaschen und verschlechtert den Wein innerhalb von wenigen Stunden. Die Vakuumpumpe entzieht der Flasche Sauerstoff und dient gleichzeitig als Verschluss zur

optimalen Konservierung des Weins und seiner Eigenschaften über mehrere Tage.

**ES** El oxígeno acelera la oxidación del vino de las botellas abiertas y retapadas, deteriorándolo en unas pocas horas. La bomba de vacío permite extraer el oxígeno de la botella y a la vez hace de tapón para permitir una conservación óptima de las características del vino durante varios días.



## FreezerBox | Wine & Champagne

- EN** Light and practical cooling box made of highly-resistant transparent PVC. Its interior walls are covered with "CoolGel" packs that help keeping bottles at the optimum temperature. The upper flaps also ensure coolness to stay in.
- FR** Pour refroidir et garder fraîche la bouteille tout au long du repas, sans eau ni glaçons. La Freezer box se conserve au congélateur pour être prête à l'emploi. Cordon pour faciliter le transport, Base stable pour un minimum d'encombrement sur la table.
- IT** Contenitore per mantenere il freddo, realizzato in plastica, leggero, pratico e resistente. La parete esterna è realizzata in pvc trasparente, mentre all'interno si trova un gel refrigerante che assicura il mantenimento delle condizioni termiche della bottiglia da degustare.
- DE** Seine Außenfläche ist aus transparentem PVC mit hoher Festigkeit, während mehrere Körper im Inneren "CoolGel" die Kälte sicherzustellen, so dass der Inhalt der Flasche in optimalen thermischen Bedingungen für deren Genuss gehalten wird.
- ES** Mantenedor de frío ligero, práctico y resistente. Su cara exterior está fabricada con PVC transparente de alta resistencia, mientras que varios cuerpos de "CoolGel" en su interior aseguran que el contenido de la botella a degustar se conserve en óptimas condiciones térmicas.



## Fridge to go | Temperature transport efficiency

- EN** The right temperature can be the difference between success and failure during a wine presentation. Carry your wines at the right temperature thanks to this refrigerated transport backpack with capacity for 2 bottles of wine.
- FR** Le sac isotherme «Fridge to Go» est conçu pour 2 bouteilles de vin ou champagne. Il permet de maintenir une température constante tout au long de la journée. Les plaques réfrigérées sont insérées dans des compartiments avec des fermetures à glissière.
- IT** Zaino refrigerato per il trasporto fino a 2 bottiglie di vino o di champagne. Il nostro zaino da la possibilità di mantenere la temperatura ottimale durante un'intera giornata di utilizzo.
- DE** Die richtige Temperatur macht den Unterschied bei der Verkostung von Wein und Champagner aus. «Fridge to Go», ist ein Rucksack um 2 Flaschen gekühlt zu transportieren.
- ES** La temperatura correcta marca la diferencia en una presentación. «Fridge to Go» es una mochila para el transporte refrigerado de 2 botellas de vino o cava. El sistema «Fridge to Go» de Pulltex genera el frío necesario para mantener las botellas frías durante todo un día.

**Foldable for freezer**

107.301 | Brilliant Silver

standard print area 95 x 245 mm  
size: 10 x 10 x 25 cm / weight: 280 gr

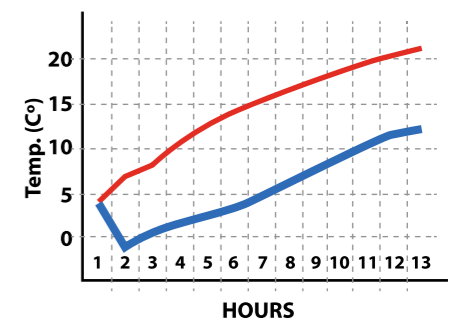
Upon request | CMYK  
All printed image



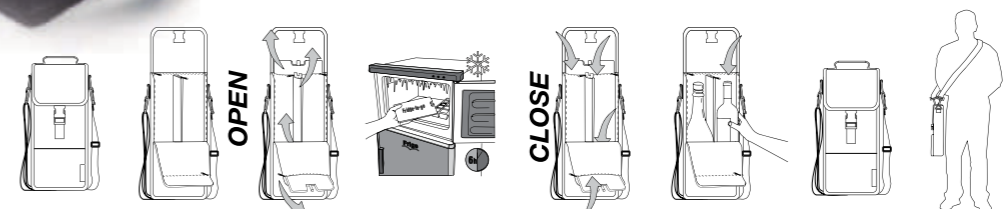
**Fridge to Go vs Cooler Bags**

HOURS	Fridge to Go	Cooler Bags
Initial	4	4
1	-1	6.7
2	0.4	8.2
3	1.6	10.5
4	2.4	12.5
5	3.4	13.9
6	4.7	15.3
7	6.2	16.5
8	7.5	17.7
9	8.9	18.7
10	10.3	19.5
11	11.6	20.3
12	12.2	21.1

**TEST CONDITIONS:**  
Ambient Temperature: 24°C  
Measure intervals: Hourly  
Measurement increments: °C  
Proposed time of usage: 12 hours



4.730.00 | Fridge to Go  
standard print area 120 x 80 mm  
other measures upon request





## Pullcaps | Easy cap opening

**EN** Metallic bottle opener for crown stoppers. Build in resistant materials with an elegant design. Easy to carry in a pocket due to the reduced size and weight, it is the perfect tool for professional use thanks to its ergonomic shape that remember the handle of our classic and original corkscrew.

**FR** Décapsuleur en métal. Un ergot adapté à un manche ergonomique pour faciliter la prise en main et l'ouverture. Idéal pour le service en restauration.

**IT** Apribottiglie in metallo per rimuovere il tappo a corona. Grazie alla sua grande utilità, è un oggetto indispensabile per i camerieri che si occupano del servizio di birra e bibite. L'estremità viene inserita alla base del tappo ed il manico resistente facilita l'azione della leva per rimuoverlo.

**DE** Metall Flaschenöffner für Kronenverschlüsse. Aus widerstandsfähigen Material. Elegantes Design mit Ergonomischem Griff. Dank seiner schlanken Form und Gewicht einfach in der Hosentasche zu tragen.

**ES** Abrebotellas metálico para tapón de corona. Fabricado en material de alta resistencia y con un diseño elegante que facilita su transporte en el bolsillo gracias a su reducido tamaño y peso. La forma ergonómica del mango recuerda la clásica silueta de nuestro sacacorchos original.

size: 11 x 1,1 x 1,3 cm / weight: 30 gr



4.811.03 | ■ Burgundy



4.811.05 | ■ Dark Green



4.811.01 | ■ Black

Painted galvanized iron



1:1 real size image



print area 70 x 8 mm (pad printing / laser engraving)  
other measures upon request



## Foil Cutter | Fast & easy way to cut foil

**EN** The circular Pulltex foil cutter cuts below the lip of the bottle in one easy motion thanks to the three steel blades around the perimeter. It is the perfect item for a wine server, due to its light weight and manageability.

**FR** Le coupe capsule Pulltex permet en une pression et un seul mouvement de découper en dessous du goulot grâce à ses 3 roulettes en acier. Matière plastique et acier. Produit breveté.

**IT** Il taglia capsula Pulltex con pulsante laterale incide la capsula sotto l'imboccatura della bottiglia, con un solo movimento e senza sforzo, grazie alle tre lame di acciaio situate nel suo perimetro interno.

**DE** Dank der drei Stahlklingen im Innern schneidet der Pulltex Folienschneider mühelos die Folie unterhalb des Flaschenhalses weg. Dieser Artikel ist ideal für Kellner, da es sehr leicht und handlich ist.

**ES** El cortacápsulas Pulltex con pulsador corta por debajo del gollete de la botella con un solo movimiento y sin esfuerzo gracias a sus tres cuchillas de acero situadas en su perímetro.



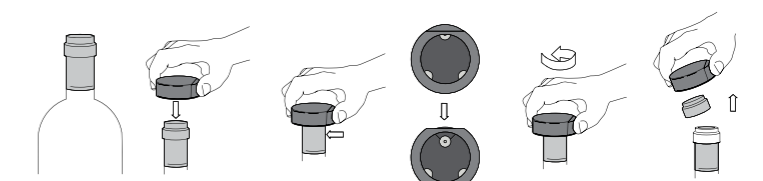
patented product



print area ø 40 mm  
other measures upon request



size: ø 5,6 x 2,2 cm / weight: 20 gr





## Wine Menu | Classic wine tool

**EN** The new Pulltex "Wine Menu" has an exclusive design using textured PVC covers and four transparent plastic sleeves to hold standard wine list in A4 size (29.7x21cms).

**FR** Conçu dans une matière innovante, Le nouveau «Porte-Menus» de PULLTEX est en PVC texturé avec 4 feuillets transparents pour loger les menus en format A4 (29,7 X 21 cm).

**IT** La nuova Carta dei Vini Pulltex ha un design esclusivo con copertina in PVC, è fornito di 4 pagine in plastica trasparente per contenere la carta dei vini di dimensioni A4.

**DE** Das neue Pulltex "Wine Menu" hat ein exklusives Design mit strukturierter Oberfläche und vier transparenten Plastikhüllen, um Ihre Weinkarte in der Größe A4 (29.7x21cms) zu präsentieren.

**ES** El nuevo portamenús Pulltex "Menu Holder" es un exclusivo diseño con cubiertas texturizadas de PVC y cuatro fundas transparentes para alojar hojas de tamaño estandarizado Din A4 (29,7 x 21 cm).

size: 31,9 x 22 x 1,5 cm / weight: 10 gr

4 transparent sheets



4.729.00 | Menu Holder Black



standard print area 190 x 230 mm  
other measures upon request



## Glass Holder | Non-woven event glass holder

**EN** Glass holder manufactured in resistant "non-woven" material with large printing area, perfect for placing your logo and be noticed during wine tasting or events. It will allow you to carry the cup effortlessly maintaining your hands free.

**FR** Porte-verre. Ce kit « mains-libres » est idéal pour les dégustations, les manifestations événementielles et les salons professionnels. Un support de communication efficace pour une promotion publicitaire non figée. Textile «nonwoven».

**IT** Portacalice in tessuto non tessuto, complemento ideale per promuovere il tuo brand a degustazioni ed eventi, in particolare se si svolgono in piedi. Consente di portare facilmente il proprio calice di vetro e di avere le mani libere.

**DE** Glashalter aus widerstandsfähigem "Vlies" Material mit großem Druckbereich, ideal für die Platzierung Ihres Logos um bei der Weinprobe oder Veranstaltungen, Ihr Produkt zu Kommunizieren.

**ES** Colgador para copas de vino fabricado en textil "nonwoven", ideal como complemento para promocionar su marca en ferias, catas y eventos donde la degustación del vino se realiza de pie gracias a su amplia superficie de impresión.

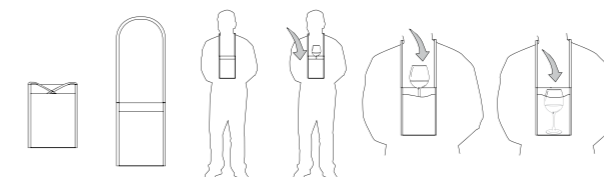
standard print area 130 x 150 mm  
other measures upon request



size: 19,7 x 15,5 x 0,5 cm / weight: 10 gr



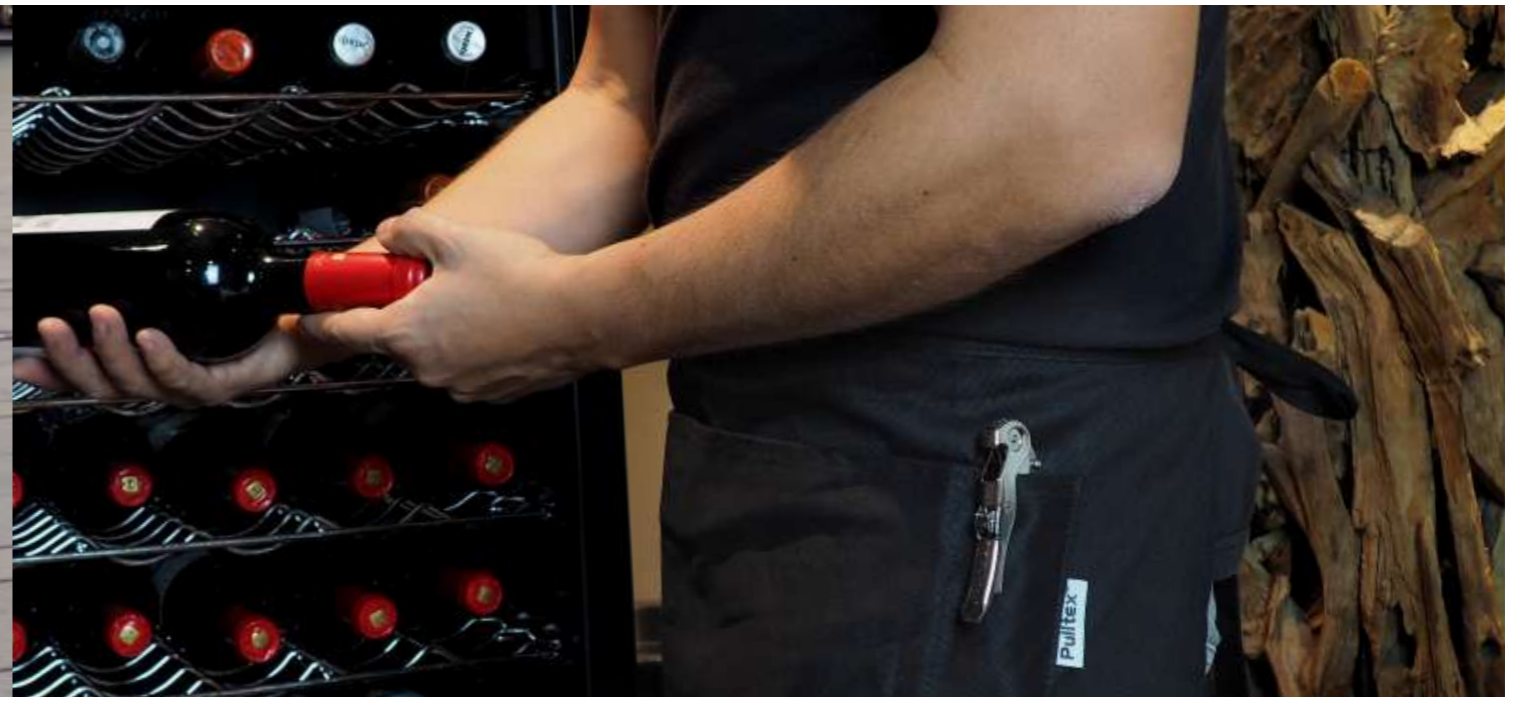
4.728.00 | Glass holder Black





## Wine Bag | 4 or 6 bottles

- EN** The 4 or 6 bottle nylon carrying bag is not only practical but gets the name of your brand out on the streets. The bag is made of high resistance 600D nylon with reinforced handles for extra security.
- FR** Sac à bouteilles Pratique pour transporter 4 à 6 bouteilles de vin ou de champagne. Idéal pour véhiculer votre communication. Nylon 600 D haute résistance. Anses renforcées et velcro de sécurité.
- IT** La borsa di nylon per 4 e 6 bottiglie di vino o spumante, utile e pratica, consente un'ampia visibilità della marca, durante il trasporto. Una borsa confezionata in Nylon 600D ad alta resistenza con manici rinforzati per una maggiore sicurezza.
- DE** Nylon Tragtasche, ein notwendiges Element für den praktischen Transport von 4 bis 6 Wein- oder Sektflaschen. Mit dieser Tasche ist ihre Marke immer sichtbar und verstärkt ihre Präsenz auf dem Markt.
- ES** La bolsa para 4 y 6 botellas de vino o cava de Nylon elemento de transporte tan necesario y práctico que le ayudará a hacer visible su marca en la calle. Una bolsa confeccionada en Nylon 600D con asas reforzadas.



## Waterproof Apron | Long-lasting and stain-proof

- EN** The Pulltex apron (available in 3 sizes) is a must for table service. Waterproof, stain resistant and durable. Includes a sliding belt to accommodate varying heights and a pocket with a place for a pen and a corkscrew, as well as the customary front pocket.
- FR** 3 modèles de tablier de sommelier pour répondre à vos besoins. Complément indispensable pour le professionnel. Une double poche centrale et 2 compartiments pour le tire-bouchon et le stylo. Hydrofuge et imperméable. Coton 100 %.
- IT** Il grembiule Pulltex in tre misure è un accessorio irrinunciabile per il servizio al tavolo. Confezionato in tela idrofuga. Comprende un nastro scorrevole per adattare la parte superiore a diverse altezze e uno scomparto per penne e cavatappi, oltre all'abituale tasca centrale.
- DE** Die Service-Schürze Pulltex in 3 Größen, ist ein unentbehrliches Accessoire für den Dienst am Tisch und in der Küche. Hergestellt aus imprägniertem Gewebe (völlig Wasser- abtossend), widerstandsfähig gegen Flecken und von langer Lebensdauer.
- ES** Delantal en 3 medidas, un accesorio imprescindible para el servicio en mesa. Confeccionado en tela hidrofugada (impermeable), resistente a las manchas. Su diseño incluye una cinta corredera para adaptar a diferentes alturas de persona y un bolsillo central.



6 bot. size: 26,3 x 24,5 x 17 cm  
weight: 190 gr  
standard print area 70 x 200 mm

4 bot. size: 26,3 x 17 x 16,5 cm  
weight: 175 gr  
standard print area 50 x 50 mm



4.724.01 (4b) | ■ Night Black  
4.726.01 (6b)



4.724.03 (4b) | ■ Bottle Green  
4.726.03 (6b)



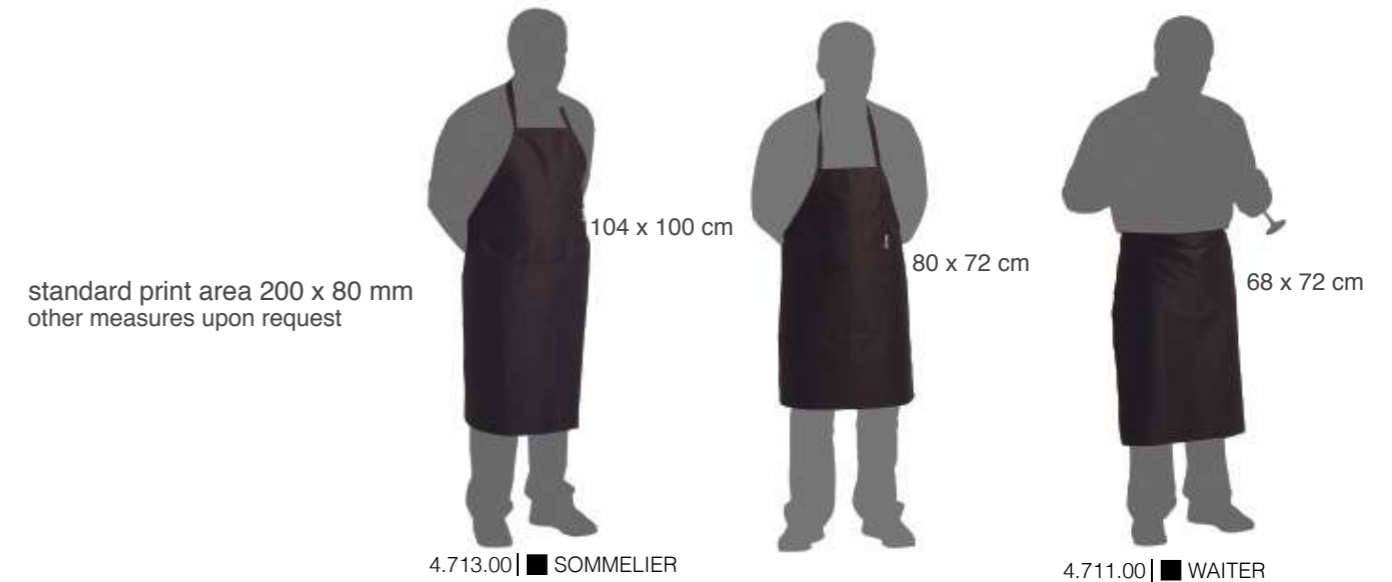
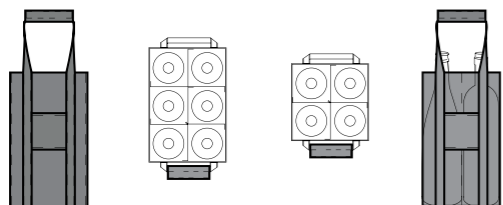
4.724.06 (4b) | ■ Sea Blue  
4.726.06 (6b)



4.724.05 (4b) | ■ Burgundy Red  
4.726.05 (6b)



4.724.02 (4b) | ■ Dark Blue  
4.726.02 (6b)

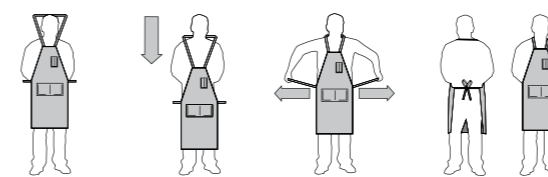


standard print area 200 x 80 mm  
other measures upon request

4.713.00 | ■ SOMMELIER

4.712.00 | ■ MAITRE

4.711.00 | ■ WAITER





## Spittoon | Suitable for tastings

**EN** The acrylic-plastic spittoon is light, practical and resistant. Its top lid has been designed to facilitate the flow of the fluid and prevent it from splashing. This perfect complement for tasting is very easy to store.

**FR** Crachoir en acrylique léger pratique et résistant, Sa partie supérieure facilite l'écoulement du liquide sans générer d'éclaboussures. Un complément incontournable pour vos dégustations. Très élégant et empilable pour un minimum d'espace.

**IT** Sputacchiera di plastica acrilica leggera, pratica e resistente, il suo coperchio è progettato per facilitare il passaggio di liquido senza spruzzi. È un complemento ideale per degustazioni, facile da conservare ed impilabile.

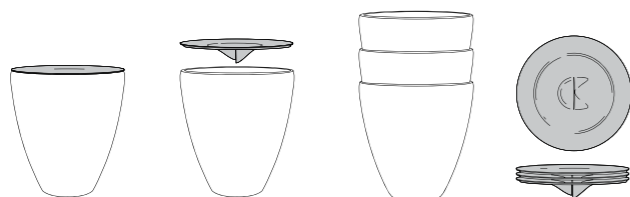
**DE** Leichter, praktischer & langlebiger Acryl-Spucknapf. Der abnehmbare Deckel erleichtert das Einfließen der Flüssigkeit und vermeidet Spritzer. Es ist eine ideale Ergänzung für Weinproben.

**ES** Escupidera de plástico acrílico ligera, práctica y resistente. Su tapa superior desmontable está diseñada para facilitar el paso del líquido evitando salpicaduras. Es un complemento ideal para catas. Una vez retirada la tapa es fácil de apilar.

size: ø 19,5 x 21 cm / weight: 470 gr



104.517.00 | ■ White    104.516.00 | ■ Black



standard print area 75 x 75 mm  
standard print area 40 x 120 mm  
other measures upon request



real size: ø 20,5 x 20,5 cm  
capacity: 2 L.

INOX



PLASTIC

real size: ø 14 x 21,5 cm  
capacity: 2 L.

PLASTIC

real size: ø 14 x 15,5 cm  
capacity: 1 L.



004.351.00 | ■ Inox



004.350.01 | ■ Pure Black



004.352.01 | ■ Pure Black



## Glass Identifiers | Silicone

**EN** Made of silicone, 10 pcs of glass identifiers in different colours. It is suitable for appetizers, cocktails, wine tastings or events where the glasses are easily mixed up. Presented on a plastic bar that can be stored in a drawer.

**FR** En silicone, 10 unités de couleurs différentes pour distinguer les verres. Idéal pour vos apéritifs dînatoires, cocktails et dégustations. Support pour rangement.

**IT** Realizzati in silicone, 10 anellini segnapicchieri in colori differenti. Utili per aperitivi, cocktails, degustazioni o eventi dove spesso i bicchieri si possono confondere.

**DE** Die Pulltex Weinglas-Markierer unterscheiden die Gläser der Gäste und verhindern Verwechslungen, für jeden Anlass geeignet. 10 rutschfeste Markierer aus elastischem Kunststoff mit praktischem Halter zur einfachen Lagerung in jeder Schublade geeignet.

**ES** Realizados en silicona, 10 unidades de colores diferentes para distinguir las copas. Ideal para aperitivos, cócteles, degustaciones o eventos donde se mezclan las copas. Soporte para guardar los identificadores juntos en el cajón.

nature<sup>®</sup>  
organic crystal

This glass is made manually by master craftsmen who perform all the steps of the glass manufacturing process. The large size facilitates the bouquet development. The slightly flared edge directs the flow of drink to the front of the palate, allowing you to appreciate the balance of fruit flavors and acidity.



size: 11,6 x 2,9 x 1,6 cm / weight: 55 gr

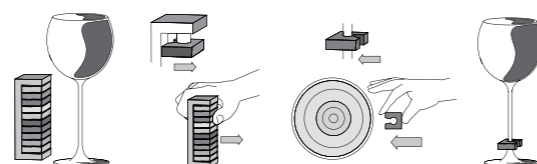


standard print area 100 x 12 mm

104.711.00 | Glass Identifier



Carton Box Included



4.695 | Beer

40 cl.



4.696 | Gin Tonic

70 cl.



nature<sup>®</sup>  
organic crystal

This glass is made manually by master craftsmen who perform all the steps of the glass manufacturing process. The large size facilitates the bouquet development. The slightly flared edge directs the flow of drink to the front of the palate, allowing you to appreciate the balance of fruit flavors and acidity.

nature<sup>®</sup>  
organic crystal

The Professional Glasses models are glasses created for the hostelry and designed for the perfect consumption of each drink in the appropriate glass. A small selection of crystal glasses of beauty timeless and lasting quality.



4.680 | Area 35

35 cl.

4.681 | Area 53

53 cl.

4.690 | Gotta 51

51 cl.

4.691 | Gotta 54

54 cl.



4.684 | Nature 22

22 cl.

4.685 | Nature 38

38 cl.

4.693 | Brutte 17

17 cl.

4.694 | Spritze 55

55 cl.



# Brand ideas



## Special Customized Presentations Under request

If your brand and company need to be promoted in a truly unique way, we offer you the opportunity of ordering gift boxes customized for each purpose.

A great personalized marketing tool to promote your business, products or special events.

## Présentations en fabrication spéciale Sous demande

Pour communiquer de façon personnelle & unique, possibilité de commander des coffrets cadeaux personnalisés à partir d'un min. de commande.

Un excellent outil personnalisé pour promouvoir votre entreprise, vos produits ou événements spéciaux.

## Presentazioni speciali in costume Sotto richiesta

Se il tuo marchio e la tua azienda devono essere promossi in un modo davvero unico, ti offriamo l'opportunità di ordinare scatole regalo personalizzate per ogni scopo.

Un ottimo strumento di marketing personalizzato da promuovere la tua azienda, prodotti o eventi speciali.

## Presentaciones especiales personalizadas Bajo pedido

Si su marca y empresa necesitan ser promocionadas. De una manera verdaderamente única, le ofrecemos la posibilidad de realizar cajas de regalo personalizadas para cada finalidad.

Una gran herramienta de marketing personalizada para promocionar su negocio, productos o eventos especiales.

Pad Printing



Silk Screen Printing



Laser Engraving



Engraving



Offset Printing



Resin Drop



Transfer Printing



Embroidery



## **Pulltex®**

Main Office

Murcia, 33-A P.I. Can Calderón  
08830 Sant Boi de Llobregat  
Barcelona - SPAIN  
Tel. (34) 936 401 245  
Fax (34) 936 409 634  
pulltex@pulltex.com

[www.pulltexwt.com](http://www.pulltexwt.com)  
[www.pulltex.com](http://www.pulltex.com)



## **Pulltex® France**

Pulltex France s.a.r.l.

Distriport - B.P. 60220  
66161 Le Boulou Cedex  
FRANCE  
Tel. 04 68 39 00 38  
Fax 04 68 39 08 82  
france@pulltex.com

## **Pulltex® Partner Switzerland**

Swiss Trade Group & Partner AG

Grabenackerstrasse 27  
CH 8156 Oberhasli / ZH  
SWITZERLAND  
Tel. +41 (0) 43 355 20 10  
Fax +41 (0) 43 355 20 15  
info@pulltex.ch

## **Pulltex® Italy**

D&GSelezione s.r.l.

Via del Laghi, 36-38  
53035 Monteriggioni  
Siena - ITALY  
Tel. (05) 77 30 46 54  
Fax (05) 77 30 43 28  
dgselezione@pulltex.com  
[www.pulltex.it](http://www.pulltex.it)

## **Pulltex® Spain**

Pulltex Locair, s.l.

Murcia, 33-B P.I. Can Calderón  
08830 Sant Boi de Llobregat  
Barcelona - SPAIN  
Tel. (34) 936 358 155  
Fax (34) 936 524 760  
locair@pulltex.com